



et votre vie s'active

*Faites-vous et
Faites-nous confiance*

CATALOGUE 2026



**avenir
actifs**
mandaté par
France compétences

Conseil En Evolution Professionnelle

Pour Qui ?

Tout actif, salarié, indépendant, demandeur d'emploi ayant une activité, porteur de projet, quelle que soit sa durée de travail et son statut...peut bénéficier gratuitement d'un conseil en évolution professionnelle.

Si vous êtes déjà accompagné par France Travail, l'APEC, Cap Emploi ou la Mission Locale, contactez votre conseiller pour bénéficier du service.

Bon à savoir : vous pouvez conserver votre conseiller en évolution professionnelle lorsque vous changez de statut en cours d'accompagnement (fin de CDD, fin de missions intérimaires, démission...).

Pour Quoi?

S'informer, être conseillé et accompagné

Quelles que soient vos envies : le conseil en évolution professionnelle sert à faire le point, évoluer, vous former, changer de métier, ...

C'est :

- *Un temps pour vous ;*
- *Un espace pour parler formation, compétences et certifications professionnelles ;*
- *L'occasion d'évoquer la mobilité ou la reconversion professionnelle, la création/reprise d'entreprise ;*
- *Vous apporter des réponses à la diversité de vos besoins ;*
- *Co construire votre projet avec le conseiller qui vous accompagne tout au long de sa mise en œuvre.*
- *A chaque moment de votre vie, vous pouvez bénéficier du conseil en évolution professionnelle.*

INFORMATION :

Des chargés d'information vous présentent notre offre de services et nos engagements.

Ils sont à l'écoute de votre demande et s'assurent avec vous que le service vous sera utile.

Ils vous mettent en relation avec un conseiller dans votre région

CONSEIL :

Nous vous aidons à :


- *Faire le point sur votre situation professionnelle ;*
- *Définir vos attentes, vos besoins ;*
- *Prioriser vos actions ;*
- *Définir la suite de votre parcours professionnel ;*
- *Rechercher de l'information disponible dans votre région sur la formation, les métiers, l'emploi, les financements,*

ACCOMPAGNEMENT :

Vous avez une ou plusieurs idées d'évolution professionnelle ? Vous en percevez la nécessité, sans toutefois pouvoir définir la voie à suivre ?

Nous allons vous permettre d'y voir plus clair :

- *Définir précisément ce qui est important et utile pour vous dans l'avenir ;*
- *Identifier les éléments favorables à l'évolution que vous souhaitez, comme ceux qui pourraient la retarder*
- *Mobiliser les meilleures ressources qui sont aujourd'hui à votre disposition pour atteindre l'objectif que vous avez retenu.*

 **Vous pouvez contacter le 09 72 01 02 03 (du lundi au vendredi de 8h à 19h et le samedi de 9h à 12h)**

<https://occitanie.avenir-actifs.org/>

<https://occitanie.avenir-actifs.org/demande-rappel/>



et votre vie s'active

CONCRETISEZ

VOTRE PROJET !

BILAN DE COMPETENCES DYNAMIQUE

Objectif pédagogique :

Approfondir son projet d'évolution professionnelle, identifier ses priorités professionnelles.

Public concerné :

Salarié, travailleur indépendant, demandeur d'emploi quels que soient son niveau de qualification, son secteur professionnel et son âge, qui s'interroge sur son parcours professionnel.

Modalités d'encadrement et délai :

Un entretien d'accueil et de conseil gratuit (au CIBC ou à distance) pour confirmer le choix du type de bilan, adapter le contenu de mon bilan, échanger avec un conseiller et définir les modalités et le calendrier de mon accompagnement. Prise de contact par mail / site internet / téléphone

Pré requis : pas de pré requis spécifiques

Compétences visées :

*Mieux se connaître,
Analyser ses compétences, ses motivations,
Identifier ses traits de personnalité,
Clarifier ses projets professionnels,
Confronter son projet au marché du travail,
Me former,
Argumenter mon projet.*

Méthodes et outils :

Entretiens individuels en face à face, travail à distance, accès à une plateforme 7j/7 pendant 1an

Durée : 18h, rythme variable en fonction des besoins et du déroulement.

Tarif et Financements : 1250€

18 h

DYNAMIQUE

*Concrétiser mon projet professionnel
avec le CIBC*

1250€

Déroulement de la prestation :

Dans le respect de ce déroulement de la prestation, le contenu et l'organisation des séances sont adaptés en fonction des besoins et des objectifs identifiés avec la personne.	
Phase préliminaire	Analyse de la situation actuelle avec votre consultant pour cerner vos attentes et définir un programme.
Phase d'investigation	<ul style="list-style-type: none"> - <u>Selon les objectifs définis :</u> - Connaissance de soi : faire le point sur mon parcours ; connaître mes intérêts et motivation professionnels. - Compétences : identifier mes compétences professionnelles et extra professionnelles ; identifier mes compétences transversales. - Environnement socio-économique : découvrir le marché du travail, les données du territoire. - Connaissance des métiers : découvrir des métiers ; trouver des pistes de métiers diversifiées ; prioriser des pistes de métiers ; Confronter mon projet à la réalité du terrain. - Formation et dispositifs de financement : connaître les dispositifs, actions de formation et VAE ; identifier l'offre de formation adaptée aux pistes et à ma situation ; identifier les besoins et modalités de financement. - Se préparer à argumenter son projet. - Recherche d'emploi : être aidé(e) dans la rédaction de mon CV et de ma lettre de motivation.
Phase de conclusion	<p><u>Plan d'actions et synthèse :</u></p> <ul style="list-style-type: none"> - Définir un plan d'action personnalisé : identifier l'ingénierie de parcours afin de concrétiser le/les scénario(s) retenu(s). - Co rédiger le document de synthèse

Modalité d'évaluation et suivi de l'exécution en cours de prestation : Entretiens présentsiels, Visio ou téléphoniques, échanges de mails avec le consultant tout au long de l'accompagnement.

Modalité de suivi post prestation : Un entretien de suivi à six mois est réalisé avec le consultant

Accessibilité :



L'ensemble des sites du CIBC PM est accessible aux personnes en situation de handicap : nous contacter pour adapter les outils et méthodes de compensation.

Ariège (09)

**CIBC PYRÉNÉES MÉDITERRANÉE
FOIX**

7 boulevard Alsace Lorraine
09000 FOIX

📞 Tél : 05 61 02 68 00

CIBC PAMIER

Maison des associations, 2e étage

CIBC SAINT-GIRONS

Résidence les 2 Rivières
6 avenue François Camel, BAT B
09200 SAINT-GIRONS

📞 Tél : 05 61 02 68 00

CIBC LAVELANET

Hôtel d'entreprises
Rue de la Coume

Haute-Garonne (31)

CIBC LABÈGE

Espace Emploi Formation
Rue Pierre Gilles de Gennes, Bât. 10
- BP87822
31678 LABEGE CEDEX

📞 Tél : 05 61 02 68 00

Aude (11)

CIBC NARBONNE

10 Avenue du Champ de Mars,
11100 NARBONNE

📞 Tél : 05 61 02 68 00

Référents handicap :

Anne Vergé averge@cibcpm.fr

Carine Le Gall clegall@cibcpm.fr

Contact : CIBC PM

7 boulevard Alsace Lorraine 09 000
Foix



et votre vie s'active

EXPLORER POUR CREER

VOTRE PROJET !

BILAN DE COMPETENCES PANORAMA

Objectif pédagogique :

Explorer pour créer son projet d'évolution professionnelle, sécuriser ses choix et obtenir un plan d'action détaillé.

Public concerné :

Salarié, travailleur indépendant, demandeur d'emploi quels que soient son niveau de qualification, son secteur professionnel et son âge, qui s'interroge sur son parcours professionnel.

Modalités d'encadrement et délai :

Un entretien d'accueil et de conseil gratuit (au CIBC ou à distance) pour confirmer le choix du type de bilan, adapter le contenu de mon bilan, échanger avec un conseiller et définir les modalités et le calendrier de mon accompagnement. Prise de contact par mail / site internet / téléphone

Pré requis : pas de pré requis spécifiques

Compétences visées :

*Mieux se connaître,
Analyser ses compétences, ses motivations
Identifier ses traits de personnalité
Explorer des métiers
Investiguer une ou des pistes d'évolution/ reconversion professionnelle
Définir ses critères de choix
Être informé(e) sur les dispositifs de financements de formation mobilisables
Confronter ses projets au marché du travail
Définir un plan d'action
Argumenter mon projet.*

Méthodes et outils :

Entretiens individuels en face à face, travail à distance, accès à une plateforme 7j/7 pendant 1an

Durée : 24 h, rythme variable en fonction des besoins et du déroulement.

Tarif et Financements : 1600€

24 h

PANORAMA

Explorer pour créer mon projet professionnel avec le CIBC

1600 €

Déroulement de la prestation :

Dans le respect de ce déroulement de la prestation, le contenu et l'organisation des séances sont adaptés en fonction des besoins et des objectifs identifiés avec la personne.	
Phase préliminaire	Analyse de la situation actuelle avec votre consultant pour cerner vos attentes et définir un programme.
Phase d'investigation	<ul style="list-style-type: none"> - <u>Selon les objectifs définis :</u> Connaissance de soi : faire le point sur mon parcours ; connaître mon profil de personnalité ; connaître mes intérêts et motivations professionnels. - Compétences : identifier mes compétences professionnelles et extra professionnelles ; identifier mes compétences transversales. - Environnement socio-économique : découvrir le marché du travail, les données du territoire et décrypter mon bassin d'emploi. - Connaissance des métiers : découvrir des métiers ; trouver des pistes de métiers diversifiées ; prioriser des pistes de métiers ; Confronter mon projet à la réalité du terrain (préparation et réalisation d'enquêtes et de stage). - Formation et dispositifs de financement : connaître les dispositifs, actions de formation et VAE ; identifier l'offre de formation adaptée aux pistes et à ma situation, me préparer aux modalités de sélection des organismes de formation ; identifier les besoins et modalités de financement. - Me préparer à argumenter mon projet. - Santé : Adapter mon projet et ma stratégie à ma problématique de santé. - Recherche d'emploi : optimiser ma recherche d'emploi ; savoir présenter mes acquis et exprimer mes motivations, être aidé(e) dans la rédaction de mon CV et personnaliser ma lettre de motivation.
Phase de conclusion	<p><u>Plan d'actions et synthèse :</u></p> <ul style="list-style-type: none"> - Définir un plan d'action personnalisé : identifier l'ingénierie de parcours afin de concrétiser le/les scénario(s) retenu(s). - Co rédiger le document de synthèse

Modalité d'évaluation et suivi de l'exécution en cours de prestation : Entretiens présentsiels, Visio ou téléphoniques, échanges de mails avec le consultant tout au long de l'accompagnement.

Modalité de suivi post prestation : Un entretien de suivi à six mois est réalisé avec le consultant

Accessibilité : L'ensemble des sites du CIBC PM est accessible aux personnes en situation de handicap : nous contacter pour adapter les outils et méthodes de compensation.



Ariège (09)

**CIBC PYRÉNÉES MÉDITERRANÉE
FOIX**

7 boulevard Alsace Lorraine
09000 FOIX

Tél : 05 61 02 68 00

CIBC SAINT-GIRONS

Résidence les 2 Rivières
6 avenue François Camel, BAT B
09200 SAINT-GIRONS

Tél : 05 61 02 68 00

CIBC PAMIER

Maison des associations, 2e
étage
7 bis rue Saint-Vincent
09100 PAMIER

CIBC LAVELANET

Hôtel d'entreprises
Rue de la Coume
09300 LAVELANET

Tél : 05 61 02 68 00

Haute-Garonne (31)

CIBC LABÈGE

Espace Emploi Formation
Rue Pierre Gilles de Gennes, Bât. 10
- BP87822
31678 LABÈGE CEDEX

Tél : 05 61 02 68 00

Aude (11)

CIBC NARBONNE

10 Avenue du Champ de Mars,
11100 NARBONNE

Tél : 05 61 02 68 00

Référents handicap :

Anne Vergé averge@cibcpm.fr

Carine Le Gall clegall@cibcpm.fr

Contact : CIBC PM

7 boulevard Alsace Lorraine

09 000 Foix 05.61.02.68.00

contact@cibcpm.fr



et votre vie s'active

EXPLORER VOTRE CAPITAL HUMAIN

A ENTREPRENDRE !

BILAN DE COMPETENCES ENTREPRENDRE

Objectif pédagogique :

- Analyser le capital humain de la personne (compétences et motivations entrepreneuriales) pour se mobiliser sur un éventuel projet de création et ou d'une reprise d'entreprise
- Accompagner la personne à sortir de la posture salariale, identifier les personnes ressources qui pourront l'aider à la concrétisation finale du projet...

Public concerné :

Toute personne souhaitant travailler sur une réflexion d'idée d'entreprendre incluant un projet de création/ reprise. Salarié / Demandeur d'emploi / Indépendant.

Modalités d'encadrement et délai :

Un entretien d'accueil et de conseil gratuit (au CIBC ou à distance) pour confirmer le choix du type de bilan, adapter le contenu de mon bilan, échanger avec un conseiller et définir les modalités et le calendrier de mon accompagnement. Prise de contact par mail / site internet / téléphone

Pré requis : pas de pré requis spécifiques mais concerne toute personne qui souhaite s'interroger sur une idée de création/ reprise d'entreprise, formaliser cette idée et cerner son potentiel entrepreneurial.

Méthodes et outils :

Entretiens individuels en face à face, travail à distance, outils spécifiques permettant de travailler sur les compétences entrepreneuriales.

Durée : 18h, rythme variable en fonction des besoins et du déroulement.

Tarif et Financements : 1500€

*CPF Compte Personnel de Formation
Plan de développement des compétences
Financement personnel*

Déroulement de la prestation :

Dans le respect de ce déroulement de la prestation, le contenu et l'organisation des séances sont adaptés en fonction des besoins et des objectifs identifiés avec la personne.	
Phase préliminaire	Le consultant analyse les besoins et les attentes du bénéficiaire. Il échange sur la situation de la personne à vouloir se repositionner professionnellement. Il l'informe sur les conditions de déroulement du bilan, les méthodes et techniques utilisées. Il explique la spécificité de ce bilan entreprendre. Ils définissent ensemble les objectifs individualisés de ce bilan adapté
Phase d'investigation	Afin d'analyser son capital humain pour se mobiliser sur un éventuel projet de création et ou d'une reprise d'entreprise : <ul style="list-style-type: none"> - Identifier les motivations entrepreneuriales et les intérêts professionnels et personnels - Identifier les compétences entrepreneuriales et aptitudes mobilisables - Evaluation de l'investissement dans une posture entrepreneuriale : analyse des contraintes, des représentations, des croyances, mesures des écarts.... - Analyse des connaissances en termes de processus de création, mesure des écarts...
Phase de conclusion	<u>Plan d'actions et synthèse :</u> <u>Cette dernière phase permet d'aider à la décision objectivée.</u> <ul style="list-style-type: none"> - Validation ou infirmation argumentée de l'idée d'entreprendre - Conclusion sur le potentiel entrepreneurial - Conclusion sur l'idée d'entreprendre et co-construction d'un plan d'action comprenant des préconisations - Mise en lien possible avec l'accompagnateur technico-économique choisi pas la personne. - Planification des étapes de mises en œuvre au regard des pistes retenues : co-construction et formalisation d'un plan d'action.

Modalité d'évaluation et suivi de l'exécution en cours de prestation : Entretiens présentsiels, Visio ou téléphoniques, échanges de mails avec le consultant tout au long de l'accompagnement.

Modalité de suivi post prestation : Un entretien de suivi à six mois est réalisé avec le consultant



Accessibilité : L'ensemble des sites du CIBC PM est accessible aux personnes en situation de handicap : nous contacter pour adapter les outils et méthodes de compensation.

Ariège (09)

CIBC PYRÉNÉES MÉDITERRANÉE FOIX

7 boulevard Alsace Lorraine
09000 FOIX

☎ Tél : 05 61 02 68 00

CIBC SAINT-GIRONS

Résidence les 2 Rivières
6 avenue François Camel, BAT B
09200 SAINT-GIRONS

☎ Tél : 05 61 02 68 00

Haute-Garonne (31)

CIBC LABÈGE

Espace Emploi Formation
Rue Pierre Gilles de Gennes, Bât. 10
- BP87822
31678 LABÈGE CEDEX

☎ Tél : 05 61 02 68 00

Aude (11)

CIBC NARBONNE

10 Avenue du Champ de Mars,
11100 NARBONNE

☎ Tél : 05 61 02 68 00

CIBC PAMIERS

Maison des associations, 2e
étage
7 bis rue Saint-Vincent
09100 PAMIERS

☎ Tél : 05 61 02 68 00

CIBC LAVELANET

Hôtel d'entreprises
Rue de la Coume
09300 LAVELANET

☎ Tél : 05 61 02 68 00

Référents handicap :

Anne Vergé averge@cibcpm.fr

Carine Le Gall clegall@cibcpm.fr

Contact : CIBC PM

7 boulevard Alsace Lorraine

09 000 Foix 05.61.02.68.00

contact@cibcpm.fr



et votre vie s'active

SECURISEZ VOTRE PARCOURS

PROFESSIONNEL !

BILAN DE COMPETENCES **SANTE & TRAVAIL**

Objectifs pédagogiques :

- Accompagner la transition professionnelle
- Mieux appréhender sa situation de santé (acceptation) pour se mobiliser sur la construction d'un nouveau projet professionnel en adéquation avec sa situation
- Permettre l'élaboration d'un nouveau projet professionnel et/ou de formation.

Public concerné :

Toute personne déclarant rencontrer des problèmes de santé la contraignant à changer de métier et/ou de secteur professionnel.

Tout public : demandeur d'emploi, salarié, indépendant ... avec ou sans RQTH. Ces publics peuvent venir spontanément mais aussi être orientés par des partenaires.

Modalités d'encadrement et délai :

Un entretien d'accueil et de conseil gratuit (au CIBC ou à distance) pour confirmer le choix du type de bilan, adapter le contenu de mon bilan, échanger avec un conseiller et définir les modalités et le calendrier de mon accompagnement. Prise de contact par mail / site internet / téléphone

Pré requis : pas de pré requis spécifiques mais concerne toute personne qui souhaite s'interroger sur une idée de création/ reprise d'entreprise, formaliser cette idée et cerner son potentiel entrepreneurial.

Méthodes et outils :

Entretiens individuels en face à face, travail à distance, outils spécifiques permettant de travailler sur l'élaboration d'un projet en adéquation avec l'état de santé de la personne.

Durée : 24h, période maximale de 4 mois mais rythme variable en fonction des besoins, du déroulement et de l'état de santé.

Tarif et Financements : 2000€

CPF Compte Personnel de Formation

Plan de développement des compétences

Financement personnel

Déroulement de la prestation :

Dans le respect de ce déroulement de la prestation, **le contenu et l'organisation des séances sont adaptés en fonction des besoins et des objectifs** identifiés avec la personne.

Phase préliminaire	Le consultant analyse les besoins et les attentes du bénéficiaire. Il échange sur la situation de santé (contre-indications) amenant la personne à devoir se repositionner professionnellement. Il l'informe sur les conditions de déroulement du bilan, les méthodes et techniques utilisées. Il explique la spécificité de ce bilan « Santé et Travail – Sécurisez votre parcours professionnel ». Ils définissent ensemble les objectifs individualisés de ce bilan adapté.
Phase d'investigation	Afin de cibler des perspectives d'évolution compatibles avec l'état de santé, cette phase permet de : Identifier les motivations et les intérêts professionnels et personnels Repérer les compétences transférables et aptitudes mobilisables Explorer différents environnements professionnels en tenant compte des besoins socio-économiques de son territoire d'activité Travailler sur l'acceptation de sa situation de santé au travail et de mieux appréhender ses conséquences (deuil de l'ancien métier, employabilité...) Restaurer l'image de soi pour se préparer au changement.
Phase de conclusion	<u>Plan d'actions et synthèse :</u> Confirmer la faisabilité du projet au regard des capacités fonctionnelles de la personne (contre-indications) Valider la faisabilité du projet au regard des réalités économiques du marché du travail Planifier les étapes de mises en œuvre au regard des pistes retenues : co-construction et formalisation d'un plan d'action..

Modalité d'évaluation et suivi de l'exécution en cours de prestation : Entretiens présentsiels, Visio ou téléphoniques, échanges de mails avec le consultant tout au long de l'accompagnement.

Modalité de suivi post prestation : Un entretien de suivi à six mois est réalisé avec le consultant

Accessibilité : L'ensemble des sites du CIBC PM est accessible aux personnes en situation de handicap : nous contacter pour adapter les outils et méthodes de compensation. Les ressources et modalités s'adaptent à la situation de chaque personne. L'organisation du bilan est définie en fonction des objectifs, des besoins et de l'état de santé (durée des entretiens, amplitude de la prestation...)



Ariège (09)

CIBC PYRÉNÉES MÉDITERRANÉE FOIX

7 boulevard Alsace Lorraine
09000 FOIX

☎ Tél : 05 61 02 68 00

CIBC SAINT-GIRONS

Résidence les 2 Rivières
6 avenue François Camel, BAT B
09200 SAINT-GIRONS

☎ Tél : 05 61 02 68 00

CIBC PAMIERIS

Maison des associations, 2e
étage
7 bis rue Saint-Vincent
09100 PAMIERIS

☎ Tél : 05 61 02 68 00

CIBC LAVELANET

Hôtel d'entreprises
Rue de la Coume
09300 LAVELANET

☎ Tél : 05 61 02 68 00

Haute-Garonne (31)

CIBC LABÈGE

Espace Emploi Formation
Rue Pierre Gilles de Gennes, Bât. 10
- BP87822
31678 LABÈGE CEDEX

☎ Tél : 05 61 02 68 00

Aude (11)

CIBC NARBONNE

10 Avenue du Champ de Mars,
11100 NARBONNE

☎ Tél : 05 61 02 68 00

Référents handicap :

Anne Vergé average@cibcpm.fr

Carine Le Gall clegall@cibcpm.fr

Contact : CIBC PM

7 boulevard Alsace Lorraine 09 000 Foix
[05.61.02.68.00](tel:05.61.02.68.00) contact@cibcpm.fr



et votre vie s'active

AGISSEZ POUR

REBONDIR !

BILAN DE COMPETENCES BURN OUT

Objectifs pédagogiques :

Retrouver la perception d'être capable de passer à l'action en reprenant confiance en soi :

-Afin d'éviter un décrochage pour épuisement professionnel

-Et / ou rassembler des éléments pour préparer une reprise de la vie professionnelle après un burn-out

-Et prévenir une rechute.

Public concerné :

Toute personne souhaitant prévenir un épuisement professionnel ou revenir à la vie professionnelle après un burn-out.

Modalités d'encadrement et délai :

Un entretien d'accueil et de conseil gratuit (au CIBC ou à distance) pour confirmer le choix du type de bilan, adapter le contenu de mon bilan, échanger avec un conseiller et définir les modalités et le calendrier de mon accompagnement. Prise de contact par mail / site internet / téléphone

Dans le respect de ce déroulement de la prestation, **le contenu et l'organisation des séances sont adaptés en fonction des besoins et des objectifs** identifiés avec la personne.

Phase préliminaire	<ul style="list-style-type: none"> -Analyse partagée de la situation -Passation d'un inventaire du burn-out pour déterminer les symptômes, la gravité de la situation -Définition, par la personne, de l'objectif qu'elle souhaite atteindre au terme du bilan -Si la personne est suivie par ailleurs : favoriser le contact avec d'éventuels professionnels accompagnants sur d'autres champs (médecin, psychologue, assistante sociale...).
Phase d'investigation	<ul style="list-style-type: none"> - Investigation du rapport au travail - Investigation des valeurs - Rapprocher le sens de la vie et le sens du travail - Investigation de la personnalité - Travail sur la formalisation des compétences (soft skills, hard skills)

Phase de conclusion	<p><u>Plan d'actions et synthèse :</u></p> <ul style="list-style-type: none"> - Identifier les signaux de risque de rechute et comment y répondre - Echange sur le ou les projets envisagés, les atouts à faire valoir, la viabilité - Identifier et planifier les étapes de mises en œuvre : construction et formalisation d'un ou plusieurs scénarii du futur.
---------------------	---

Pré requis : pas de pré requis spécifiques mais concerne toute personne déclarant un épuisement professionnel.

Méthodes et outils :

Entretiens individuels en face à face, travail à distance, outils spécifiques permettant de travailler sur l'élaboration d'un projet en adéquation avec l'état d'épuisement de la personne.

Durée : 24h, période pouvant aller jusqu'à 4 mois mais rythme variable en fonction des besoins, du déroulement et de l'état de santé.

Tarif et Financements : 2000€

CPF Compte Personnel de Formation
Plan de développement des compétences
Financement personnel

Déroulement de la prestation :

Modalité d'évaluation et suivi de l'exécution en cours de prestation : Entretiens présents, Visio ou téléphoniques, échanges de mails avec le consultant tout au long de l'accompagnement.

Modalité de suivi post prestation : Un entretien de suivi à six mois est réalisé avec le consultant

Accessibilité : L'ensemble des sites du CIBC PM est accessible aux personnes en situation de handicap : nous contacter pour adapter les outils et méthodes de compensation. Les ressources et modalités s'adaptent à la situation de chaque personne. L'organisation du bilan est définie en fonction des objectifs, des besoins et de l'état de santé (durée des entretiens, amplitude de la prestation...)



Ariège (09)

**CIBC PYRÉNÉES MÉDITERRANÉE
FOIX**

7 boulevard Alsace Lorraine
09000 FOIX

☎ Tél : 05 61 02 68 00

CIBC SAINT-GIRONS

Résidence les 2 Rivières
6 avenue François Camel, BAT B
09200 SAINT-GIRONS

☎ Tél : 05 61 02 68 00

Référents handicap :

Anne Vergé averge@cibcpm.fr
Carine Le Gall clegall@cibcpm.fr

Contact : CIBC PM

7 boulevard Alsace Lorraine 09000
Foix

05.61.02.68.00 contact@cibcpm.fr

CIBC PAMIER

Maison des associations, 2e
étage
7 bis rue Saint-Vincent
09100 PAMIER

☎ Tél : 05 61 02 68 00

CIBC LAVELANET

Hôtel d'entreprises
Rue de la Coume
09300 LAVELANET

☎ Tél : 05 61 02 68 00

Haute-Garonne (31)

CIBC LABÈGE

Espace Emploi Formation
Rue Pierre Gilles de Gennes, Bât. 10
- BP87822
31678 LABÈGE CEDEX

☎ Tél : 05 61 02 68 00

Aude (11)

CIBC NARBONNE

10 Avenue du Champ de Mars,
11100 NARBONNE

☎ Tél : 05 61 02 68 00

CIBC

Pyrénées-Méditerranée

*Faire un bilan d'orientation c'est
préparer avec sérénité son avenir pour
faire les bons choix*

BILAN D'ORIENTATION JEUNES

Pionnier du bilan de
compétences le CIBC
Pyrénées Méditerranée
vous accompagne depuis
plus de 30 ans dans vos
évolutions ou transitions
professionnelles

POUR QUI ?

Collégiens, lycéens,
étudiants

POUR QUOI ?

Déterminer votre profil de personnalité :

Centres d'intérêts, qualités personnelles et motivation

Rechercher et sélectionner de l'information pertinente


Sur les métiers et l'environnement économique

Cibler la (les) formation(s) correspondant(s) au style
d'apprentissage et aux contraintes

Identifier des pistes professionnelles réalistes et réalisables par
rapport à ce marché et au profil

Prioriser ses pistes professionnelles pour favoriser

Une prise de décision



Un bilan d'orientation, COMMENT ?

Durée du bilan : 3h de rendez-vous individuels + travail personnel avec la mise à disposition d'un outil en ligne d'aide à l'orientation

Modalités : présentiel ou distanciel

Etape 1 : Diagnostic – 1h

Un 1er entretien guidé entre le consultant(e), les parents et le jeune c'est l'occasion de :

- Partager ses besoins et ses préoccupations
- Réaliser un test d'orientation/motivation
- Se familiarise avec le jeune (son histoire, ses aspirations, ses inquiétudes, ses situations de stress, etc.).
- Instaurer une relation de confiance.

En intersession : mise à disposition d'un outil en ligne d'aide à l'orientation.

Etape 2 : Investigation 1h

- Communication des résultats des tests
- Connaitre son profil et se préparer à choisir
- Explorer les pistes d'orientation
- Rechercher la faisabilité du projet

En intersession : réflexion au choix d'orientation/formation

Etape 3 : Choix 1h

- Identifier la (les) formation(s) en cohérence avec le(s) profil(s) et le(s) projet(s)
- Faire un choix d'orientation
- Mettre en place un calendrier des actions à réaliser.

Peuvent s'ajouter des rendez-vous complémentaires, en fonction des besoins.



Méthodes et outils proposés

- MÉTHODES :

Un suivi personnalisé : un(e) consultant(e) dédié(e) pour votre accompagnement

Un guide dans votre réflexion sur votre situation et dans votre progression vers de nouvelles perspectives

Une alternance d'entretiens individuels et de temps de travail en autonomie

Une adaptation et une co-construction de votre parcours en fonction de vos besoins

- OUTILS PROPOSÉS :

Tests : personnalité, questionnaire d'intérêts professionnels, de valeurs, ... Découverte des métiers via le logiciel

PARCOUREO sur l'orientation et les métiers. Tableau d'aide à la décision

Accessibilité

aux personnes en situation de handicap

Si vous êtes en situation de handicap, contactez notre référente handicap

clegal@cibcpm.fr

Prérequis

- Être volontaire et être acteur dans cette démarche

Comment

Le financer ?

- Financement personnel selon une proposition de devis faite à l'entretien d'accueil.
- **Variable selon les besoins, à partir de 280€.**



et votre vie s'active

EVALUER VOS PERFORMANCES

DE DEMAIN!

PRESTATION D'AIDE AU RECRUTEMENT

Les collaborateurs recrutés aujourd'hui influenceront vos performances de demain, d'où l'enjeu capital pour l'entreprise de faire le bon choix et de sécuriser ses prises de décisions.

Objectifs

Sécuriser vos recrutements

- *Évaluer le profil de chaque candidat présélectionné*
- *Éclairer les conclusions du jury de recrutement*

Contenu

1-Définition du profil recherché

2- Sélection des tests adaptés aux critères définis :

- *évaluation des tendances dites « dysfonctionnelles » difficiles à repérer en entretien,*
- *description synthétique des personnes en cinq dimensions sur le modèle des Big Five,*
- *évaluation des 10 dimensions de la personnalité,*
- *évaluation des compétences comportementales, évaluation des capacités et du style de management des candidats.*

3- Passation collective des tests

4- Analyse et synthèse des résultats : analyse croisée des résultats de chaque candidat

5- Restitution des résultats auprès de l'équipe chargée du recrutement : restitution écrite et orale (sur demande) permettant d'éclairer les conclusions du jury

6- Restitution des résultats aux candidats qui le souhaitent : restitution lors d'un entretien individuel

Méthodes / outils

- *Passation individuelle et/ou collective*
- *Entretiens individuels*
- *Outils d'évaluation validés scientifiquement (différents tests possibles selon le profil à évaluer)*

Durée et Lieu : *Durée déterminer en fonction du poste, des outils utilisés et du nombre de candidat. Le CIBC PM dispose de locaux pour accueillir les candidats ou peut se déplacer chez le client.*

Tarifs : *: Nous contacter (prix selon les tests utilisés) - Prix à l'unité ou tarif de groupe*



et votre vie s'active

ELARGIR LES CAPACITES DE

REFLEXION!

ANALYSE DE PRATIQUES

Dans le cadre de l'amélioration des relations et des conditions de travail, le CIBC Pyrénées Méditerranée propose d'intervenir au sein de vos équipes

Objectifs

- *Lever les freins d'ordre personnel afin de gagner en qualité et efficacité professionnelle*
- *Favoriser la mise à distance des problèmes rencontrés pour mieux y faire face*
- *Échanger des savoirs pratiques et recevoir des repères théoriques*
- *Travailler des situations concrètes, les étudier individuellement et collectivement afin d'élargir les capacités de réflexion et d'action existantes*

Contenu

Le déroulement de base est le suivant :

- *Convenir des modalités de fonctionnement et identifier les attentes des participants.*
- *Travail de réflexion centré sur les problématiques apportées par les participants (préoccupations, problèmes, projets).*
- *Constituer un espace d'entraide et d'apprentissage.*
- *Favoriser dans le groupe des échanges durant lesquels les ressources de l'ensemble des personnes sont sollicitées.*
- *Développer une pratique réflexive et chercher ensemble des moyens spécifiques de compréhension et d'action par rapport aux problématiques apportées.*

Une séance de groupe comprend généralement :

- *une brève mise en commun initiale des situations sur lesquelles les participants souhaitent réfléchir,*
- *pour chaque situation retenue : une réflexion en groupe pour élaborer les perceptions, hypothèses d'analyse et pistes d'action,*
- *un bilan sur le vécu de la séance.*

L'intervenant s'attachera à identifier la demande, diagnostiquer la problématique, aider et accompagner pour appréhender au mieux le changement par la mise en œuvre d'un groupe d'analyse de pratiques.

Contenu personnalisé en fonction de la demande

Intervenants

Psychologues du travail expérimentés dans l'animation d'un groupe de supervision d'équipe ou d'analyse de pratiques.

Méthodes / outils

Apports théoriques, études de cas, mises en situation et analyse des pratiques des participants

Confidentialité des séances

Groupe de maximum 12 participants

Durée : 2 à 3 h - Périodicité : mensuel ou bimensuel

Durée : A définir

Financement et Tarifs : TARIF à la séance à définir - PDC -



et votre vie s'active

EVALUER LE PROFIL MANAGERIAL

DE VOS COLLABORATEURS !

DIAGNOSTIC MANAGERIAL

Evaluer les performances managériales globales, les adéquations individuelles des managers avec la stratégie de l'entreprise.

Objectifs

- *Évaluer les performances managériales du/de la salarié(e) / de vos équipes*
- *Connaître leurs appuis et ses axes de progrès*

Contenu

- *Définition de la prestation avec l'employeur*
- *Accueil du/de la salarié(e) et présentation de l'action*
- *Évaluation des Compétences Comportementales clés en management : mise en évidence des zones de confort et d'effort de l'évalué sur des compétences comportementales clés pour le management de l'Organisation, des Équipes et de la Transformations*
- *Évaluation de la stabilité émotionnelle du salarié et de ses modes de réaction au stress et à l'anxiété*
- *Analyse des résultats et formalisation d'un document de conclusions et préconisations (restitution tripartite possible)*

Méthodes / outils

Entretiens individuels

Outils d'évaluation validés scientifiquement (différents tests possibles selon le potentiel à évaluer)



Durée et rythme : à définir

Financement : plan de formation

Tarifs : Nous contacter (prix selon les tests utilisés)



et votre vie s'active

DIAGNOSTIC RPS : UNE ANALYSE

CENTREE SUR LE TRAVAIL !

DIAGNOSTIC QUALITE DE VIE ET DES CONDITIONS AU TRAVAIL

Les risques psychosociaux (RPS) recouvrent en réalité des risques professionnels d'origine et de natures variées, qui mettent en jeu l'intégrité physique et la santé mentale des salariés et ont un impact sur le bon Fonctionnement des entreprises. Les risques psychosociaux en entreprise peuvent engendrer une baisse de la performance des salariés, une diminution de la productivité et de la qualité des services.

Objectifs

- *Identifier et évaluer les RPS*
- *Analyser les facteurs RPS*
- *Proposer des actions de préventions des RPS*

Contenu

- *Définition de la prestation avec l'employeur/entreprise*
- *Présentation de l'action aux salariés : sensibiliser aux RPS et communiquer sur la démarche de diagnostic*
- *Identification des facteurs de risque et évaluation des niveaux de risque en mobilisant plusieurs méthodes d'investigation et d'analyse*
- *Définition pour chaque facteur de risques une intensité : hiérarchiser les actions de prévention*
- *Restitution du diagnostic avec le plan d'actions*

Méthodes / outils

Entretiens individuels

Entretiens collectifs

Questionnaire spécifique aux RPS

La réalisation d'un diagnostic des risques psychosociaux peut être complétée par une sensibilisation ou formation à la prévention des Risques Psychosociaux et peut permettre également d'enrichir votre document unique d'évaluation des risques professionnels.

Durée et rythme : *Plusieurs mois (durée en fonction du nombre de salariés)*



et votre vie s'active



ÊTRE ACCOMPAGNÉ DANS SES DÉMARCHES D'ORIENTATION, D'INSERTION PROFESSIONNELLE ET DE RETOUR À L'EMPLOI

Les professionnels du CIBC Pyrénées Méditerranée mettent à votre disposition différentes prestations pour favoriser votre retour à l'emploi.

Pour bénéficier d'une des prestations, renseignez-vous auprès de votre conseiller France Travail ou sur votre espace personnel France Travail dans la rubrique « *Mes services à la carte* ».

AIDE À LA RECHERCHE D'EMPLOI

Dispositif « Agil'Cadres »

Cette prestation vise les objectifs suivants :

- Renforcer vos techniques et stratégies de retour à l'emploi
- Mettre en place une recherche intensive d'emploi
- Valoriser efficacement vos soft skills
- Adopter une stratégie de positionnement efficace

AIDE À L'ORIENTATION

Dispositif "Activ' Projet"3 (Ariège)

Cette prestation vise les objectifs suivants :

- Répondre aux questions que vous vous posez sur votre orientation professionnelle,
- Acquérir une méthodologie et des compétences à vous orienter à utiliser tout au long de votre parcours professionnel,
- Valider des choix professionnels en adéquation avec votre profil et le marché de l'emploi,
- Augmenter vos compétences à s'orienter.

AIDE A LA MOBILITE

Dispositif « Bilan accompagnement Mobilité MBI »

Cette prestation vise les objectifs suivants :

- Identifier et qualifier les freins à la mobilité grâce à des outils d'auto-évaluation et des mises en situation
- Renforcer les compétences des bénéficiaires en matière de mobilité et d'autonomie
- Favoriser l'élargissement des opportunités professionnelles en alignant mobilité et projet professionnel

AIDE À LA CRÉATION

Dispositif "Activ' Créa Émergence" (Ariège et Labège)

Cette prestation a pour objectif général de favoriser l'émergence d'une idée, voire d'un projet de création ou de reprise d'activité/d'entreprise.

Il s'agit, pour le demandeur d'emploi :

- **D'explorer** la création/reprise d'activité comme solution de retour à l'emploi,
- **D'identifier**, lorsque cela s'avère opportun, une/des idées de création/reprise d'entreprise en vérifiant la faisabilité à court ou moyen terme.



et votre vie s'active



ACTIV'PROJET

La prestation Activ'Projet vise des objectifs suivants :

La prestation **Activ'Projet 3** vise des objectifs suivants :

- *Avoir défini entièrement un ou plusieurs projets professionnels à court ou moyen terme traduisant une stratégie d'évolution professionnelle*
- *Confirmer un ou plusieurs projets professionnels en partie ébauchés*
- *Avoir défini les étapes et actions à réaliser*
- *Avoir capitalisé et formalisé dans son profil de compétences : ses compétences, son parcours et ses projets*

Public(s) concerné(s) : Demandeurs d'emploi ayant besoin d'un accompagnement pour définir un ou plusieurs projets professionnels ou confirmer un ou plusieurs projets en cours d'élaboration.

Prérequis : Être inscrit à France Travail

Date de la formation : Entrées et sorties permanentes

Modalité d'accès : Deux modalités sont possibles pour s'inscrire en tant que demandeur d'emploi :

- s'auto-inscrit via son espace personnel pôle emploi
- le conseiller propose la prestation suite à un contact (individuel ou collectif) avec le demandeur d'emploi.

Dispositif accessible aux personnes en situation de handicap, nous contacter pour plus d'informations.

Financement : Action financée par France Travail

Résultats obtenus en 2025

Taux de satisfaction des stagiaires :

98 % très satisfaits et satisfaits globalement de la prestation

Taux d'atteinte des objectifs :

95% de nos bénéficiaires déclarent avoir validé un ou plusieurs projet(s) professionnel(s)

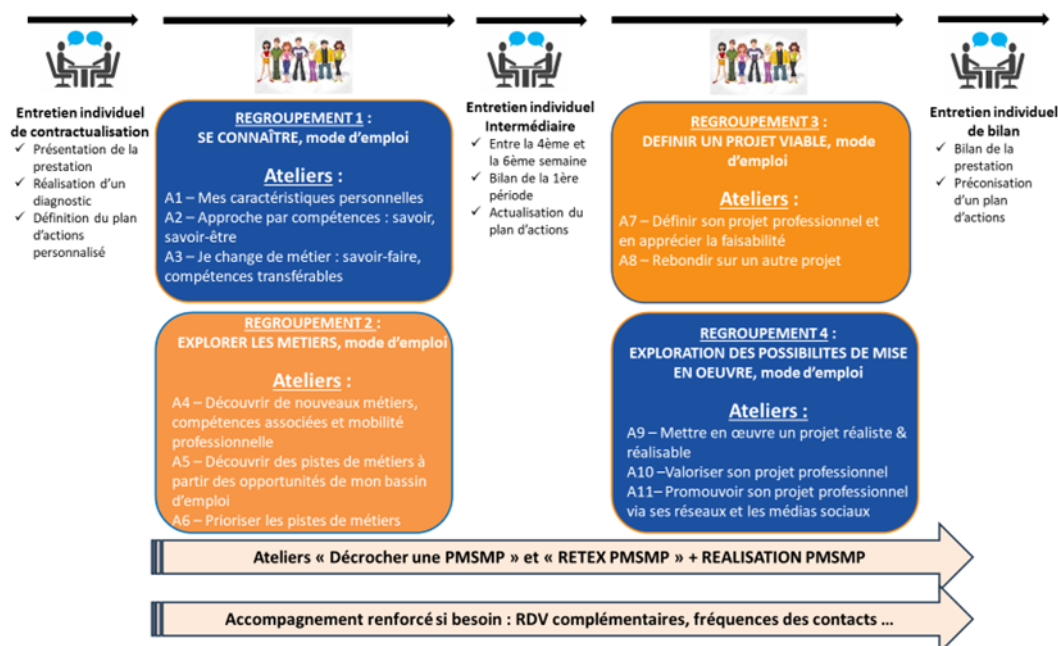
61% ont réalisé au moins une immersion en entreprise

La prestation Activ'Projet 3 est une prestation individuelle et personnalisée :

Durée : 8 à 12 semaines

Déroulement : 3 entretiens obligatoires / des ateliers thématiques / des contacts réguliers

- 1er entretien : **Entretien de contractualisation : diagnostic partagé de la situation et des besoins du bénéficiaire afin de co - construire une proposition de parcours**
- 2e entretien : **Entretien de mi-parcours : bilan partagé du travail d'orientation réalisé et adaptation du plan d'action personnalisé pour la seconde partie de la prestation**
- 3e entretien : **Entretien de bilan : vérifier, finaliser et valider un plan d'action pour la mise en œuvre de chaque projet / Évaluer la progression du bénéficiaire sur l'acquisition des compétences à s'orienter et formaliser les plans d'action à mener / Bilan de la prestation**



Méthodes pédagogiques :

-Pédagogie interactive pour adultes, centrées sur les stagiaires avec une large place aux échanges, à la coproduction de réponses

-La progression s'organise en alternant des exercices structurés d'apprentissage et de nombreux travaux

-pratiques pour permettre aux participants de développer une confiance, une aisance, une adaptation à des situations nouvelles et une autonomie

- Travail à distance pour rechercher des informations,

-Travail en autoformation accompagnée dans l'organisme à partir de ressources numériques et documentaires mises à disposition

- Travail en atelier collectif à thème dans l'organisme, travail en autonomie pour faire des démarches

Modalité d'évaluation et suivi de l'exécution des actions en cours de prestation

Au cours de la prestation

- contacts réguliers en multi modalité avec le consultant.

-A l'issue de la prestation :

-Co-rédaction et validation du Bilan de la prestation.

-Questionnaire de satisfaction CIBC

Modalité de suivi post-prestation : Une enquête de satisfaction est adressée à l'initiative de France Travail par voie électronique



et votre vie s'active



ACTIV' CREA EMERGENCE

La prestation Activ'Créa vise des objectifs suivants :

Faire le point sur vos enjeux et vos motivations ;

Identifier les compétences et savoir-être sur lesquels vous pouvez vous appuyer ;

Trouver une idée ;

Comprendre les étapes nécessaires à la création ou à la reprise d'une entreprise, de poser les bases du projet ;

Etablir un plan d'action vous permettant de poursuivre, si cela est opportun, l'élaboration de votre projet après la fin de ce service.

Public(s) concerné(s) : les demandeurs d'emploi qui :

- **n'ont pas envisagé, jusqu'à présent, de créer leur entreprise ou leur activité, mais sont ouverts à cette option ; ils n'ont pas d'idée ou une idée peu précise ;**

- **envisagent de créer leur entreprise ou leur activité mais n'ont pas d'idée ou une idée qu'ils ont peu analysée.**

Prérequis : **Être inscrit à France Travail, les personnes dont l'entreprise est en cours d'immatriculation ou déjà immatriculée ne peuvent pas bénéficier de la prestation**

Date de la formation : **Entrées et sorties permanentes**

Modalité d'accès : **Deux modalités sont possibles pour s'inscrire en tant que demandeur d'emploi :**

- **s'auto-inscrit via son espace personnel France Travail**
- **le conseiller propose la prestation suite à un contact (individuel ou collectif) avec le demandeur d'emploi.**

Dispositif accessible aux personnes en situation de handicap, nous contacter pour plus d'informations.

Financement : **Action financée par France Travail**

La prestation Activ'Créa Emergence est une prestation individuelle et personnalisée :

Durée : La prestation a une durée maximale de 3 mois ; elle n'est pas renouvelable.

Le calendrier est défini selon les disponibilités et les attentes du bénéficiaire

Déroulement : **2 entretiens obligatoires / des ateliers thématiques / des contacts réguliers**

Entretien de contractualisation : diagnostic partagé de la situation et des besoins du bénéficiaire afin de :

- **Vérifier l'intérêt du porteur pour la création / reprise d'activité et l'adéquation homme/idée de projet**
- **Analyser la connaissance, les représentations, la compréhension de la démarche de création/reprise d'activité**
- **Elaborer un plan d'action personnalisé si le bénéficiaire s'engage.**

Tout au long de l'accompagnement individualisé, des actions et/ou contacts intermédiaires sont fixés conjointement entre le conseiller et le bénéficiaire.

Entretien de bilan : à la fin de la prestation l'entretien permet de :

- **Formaliser le Passeport pour la création ou la reprise d'entreprise**
- **Revenir sur les freins identifiés, les pistes investiguées, les capacités et compétences**
- **Caractériser le projet / Acter ou non l'opportunité du projet de création/reprise d'entreprise**
- **Préciser les actions restant à mettre en œuvre ou à réaliser et les partenaires ou dispositifs à mobiliser lorsque la pertinence de retour à l'emploi par le biais de la création ou la reprise d'entreprise est avérée.**

Méthodes pédagogiques :

-Travail à distance pour rechercher des informations, plateforme ADDVISEO

- Travail en atelier collectif à thème dans l'organisme

Modalité d'évaluation et suivi de l'exécution des actions en cours de prestation

Au cours de la prestation

- contacts réguliers en multi modalité avec le consultant.

A l'issue de la prestation :

-Co-rédaction et validation du Bilan de la prestation

-Questionnaire de satisfaction CIBC (lien Eval&Go)

Modalité de suivi post-prestation

- Une enquête de satisfaction est adressée à l'initiative de France Travail par voie électronique



et votre vie s'active



AGIL'CADRES

La prestation AGC est un accompagnement de 9 mois maximum alliant accompagnement individualisé, ateliers collectifs pour optimiser le retour à l'emploi. Elle favorise une recherche active, agile et adaptée aux exigences du marché

Objectifs de la prestation MBI :

- Renforcer les techniques et stratégies de retour à l'emploi.
- Mettre en place une recherche intensive d'emploi
- Valoriser efficacement les soft skills
- Adopter une stratégie de positionnement efficace

Public(s) concerné(s) :

Le programme AGC s'adresse principalement aux demandeurs d'emploi cadres ou visant un emploi de cadres, ayant un projet professionnel défini et cohérent avec le marché, sans freins périphériques ou numériques, autonomes.

Prérequis : Être inscrit à France Travail

Date de la formation : Entrées et sorties permanentes

Modalité d'accès : Deux modalités sont possibles pour s'inscrire en tant que demandeur d'emploi :

- s'auto-inscrit via son espace personnel France Travail
- le conseiller propose la prestation

Dispositif accessible aux personnes en situation de handicap, nous contacter pour plus d'informations.

Financement : Action financée par France Travail

La prestation AGC est une prestation individuelle et personnalisée :

Durée : **90 jours**

Lieu unique : **Foix**

Déroulement en 3 phases : 4 entretiens obligatoires / des ateliers thématiques / des contacts réguliers

PHASE 1

- Diagnostic de votre situation et de votre projet défini
- Cibler efficacement les cibles professionnelles

Atelier marché du travail

Identification d'entreprises cibles

Utilisation Futur and Co

- Améliorer sa visibilité en ligne

Atelier Les réseaux sociaux dans la recherche d'emploi

Simulation d'un post via Futur and Co

- Pitcher son profil

Confronter son profil au marché du travail

Elaborer un plan B

PHASE 2 . Action

- Evènements entreprises (Job dating, rencontres avec des professionnels etc..)
- Focus plateforme Futur and Co

PHASE 3 Suivi

- Evènements, rencontres employeurs, finalisation du projet

Méthodes pédagogiques :

- Pédagogie centrées sur les stagiaires avec une large place aux échanges, à la coproduction de réponses
- La progression s'organise en alternant des exercices structurés d'apprentissage et de nombreux travaux pratiques pour permettre aux participants de développer une confiance, une aisance, une adaptation à des situations nouvelles et une autonomie
- Travail à distance pour rechercher des informations,
- Travail sur plateforme pédagogique
- Travail en atelier collectif à thème dans l'organisme,

Modalité d'évaluation et suivi de l'exécution des actions en cours de prestation

Au cours de la prestation

- contacts réguliers en multi modalité avec le consultant.
- A l'issue de la prestation :
 - Co-rédaction et validation du Bilan de la prestation.
 - Questionnaire de satisfaction

Modalité de suivi post-prestation : Une enquête de satisfaction est adressée à l'initiative de France Travail par voie électronique



et votre vie s'active



MBI – BILAN / ACCOMPAGNEMENT A LA MOBILITE PROFESSIONNELLE

La prestation MBI est un accompagnement de 3 mois rythmé par des entretiens individuels, des ateliers collectifs avec un conseiller mobilité.

Objectifs de la prestation MBI :

- Accompagner les demandeurs d'emploi dans le développement d'une autonomie adaptée à leur mobilité professionnelle.
- Identifier et lever les freins à la mobilité pour faciliter l'accès à des opportunités professionnelles et optimiser l'insertion sur le marché du travail.

Public(s) concerné(s) :

Le programme MBI s'adresse principalement aux demandeurs d'emploi souhaitant améliorer leur mobilité professionnelle et leur insertion sur le marché du travail.

Prérequis : Être inscrit à France Travail

Date de la formation : Entrées et sorties permanentes – jusqu'à **90 jours**

Modalité d'accès : Deux modalités sont possibles pour s'inscrire en tant que demandeur d'emploi :

- s'auto-inscrit via son espace personnel pôle emploi
- le conseiller propose la prestation

Dispositif accessible aux personnes en situation de handicap, nous contacter pour plus d'informations.

Financement : Action financée par France Travail

La prestation MBI est une prestation individuelle et personnalisée :

Durée : **90 jours**

Lieux : **Saint Giron / Foix / Pamiers / Lavelanet**

Déroulement : 4 entretiens obligatoires / des ateliers thématiques / des contacts réguliers

1 . Premier Entretien Individuel – Bilan Approfondi de Mobilité

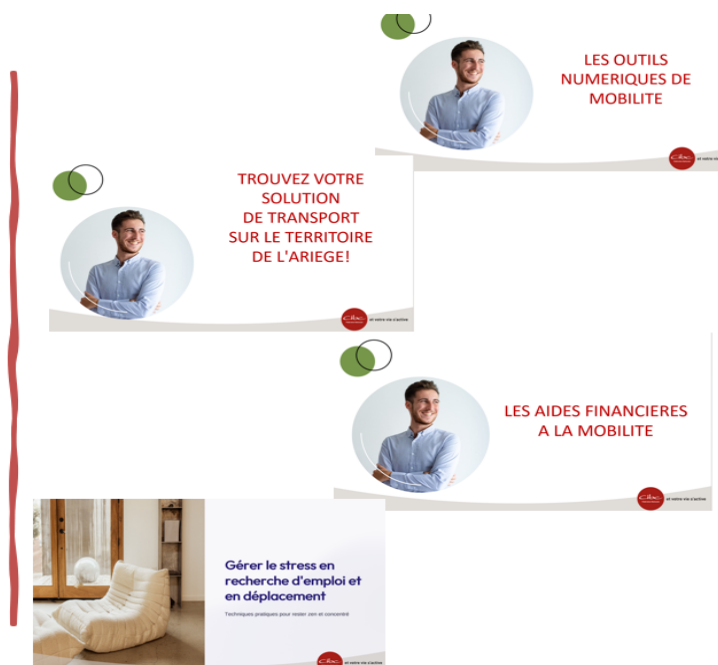
- Évaluation des contraintes à la mobilité du bénéficiaire.
- Élaboration d'un rapport de positionnement initial, incluant :
 - Identification des freins rencontrés.
 - Axes de travail à explorer pour lever ces freins.
 - Pistes d'accompagnement et modalités d'action recommandées pour renforcer la mobilité.

2 . Mise en Œuvre du Parcours Mobilité

- Deux Entretiens Individuels : Réalisés par le conseiller, ces entretiens visent à mettre en œuvre des actions spécifiques pour répondre aux besoins de mobilité du bénéficiaire.
- Micro-Collectifs (4 ateliers):

Ateliers collectifs pour favoriser les échanges et la dynamique de groupe, tout en permettant une individualisation des accompagnements sur des thématiques communes.

Ces ateliers collectifs vont permettre de renforcer le travail réalisé tout au long du parcours en initiant la dynamique de groupe et la mise en mouvement des actions identifiées pour répondre aux besoins des bénéficiaires autour d'une thématique commune tout en privilégiant l'individualisation des accompagnements.



3 . Entretien de Fin de Parcours

- Entretien individuel avec le conseiller-référent pour :
 - Revoir les actions réalisées et les solutions mises en place.
 - Mesurer les progrès réalisés en matière de mobilité.
 - Élaborer une feuille de route pour les prochaines étapes et identifier les partenaires à mobiliser.

Méthodes pédagogiques :

- Pédagogie centrées sur les stagiaires avec une large place aux échanges, à la coproduction de réponses
- La progression s'organise en alternant des exercices structurés d'apprentissage et de nombreux travaux pratiques pour permettre aux participants de développer une confiance, une aisance, une adaptation à des situations nouvelles et une autonomie
- Travail à distance pour rechercher des informations,
- Travail en atelier collectif à thème dans l'organisme,

Modalité d'évaluation et suivi de l'exécution des actions en cours de prestation

Au cours de la prestation

- contacts réguliers en multi modalité avec le consultant.
- A l'issue de la prestation :
 - Co-rédaction et validation du Bilan de la prestation.
 - Questionnaire de satisfaction

Modalité de suivi post-prestation : Une enquête de satisfaction est adressée à l'initiative de France Travail par voie électronique

Taux de satisfaction des stagiaires :

98 % très satisfaits et satisfaits globalement de la prestation

Taux d'atteinte des objectifs :

94% de nos bénéficiaires déclarent avoir une meilleure connaissance de la mobilité

N'hésitez plus, prenez contact avec le CIBC Pyrénées Méditerranée

Ariège (09)

CIBC PYRÉNÉES MÉDITERRANÉE **FOIX**

7 boulevard Alsace Lorraine
09000 FOIX

☎ Tél : 05 61 02 68 00

CIBC SAINT-GIRONS

Résidence les 2 Rivières
6 avenue François Camel, BAT B
09200 SAINT-GIRONS

☎ Tél : 05 61 02 68 00

CIBC PAMIERIS

Maison des associations, 2e
étage
7 bis rue Saint-Vincent
09100 PAMIERIS

☎ Tél : 05 61 02 68 00

CIBC LAVELANET

Hôtel d'entreprises
Rue de la Coume
09300 LAVELANET

☎ Tél : 05 61 02 68 00

Haute-Garonne (31)

CIBC LABÈGE

Espace Emploi Formation
Rue Pierre Gilles de Gennes, Bât. 10
- BP87822
31678 LABÈGE CEDEX

☎ Tél : 05 61 02 68 00

Aude (11)

CIBC NARBONNE

10 Avenue du Champ de Mars,
11100 NARBONNE

☎ Tél : 05 61 02 68 00

Référente handicap CIBC PM : 05.61.02.68.00 Carine LE GALL : clegall@cibcpm.fr



La certification qualité a été délivrée au titre de la catégorie d'action suivante :
ACTIONS DE FORMATION



OPÉRATEUR DE BILANS
DE COMPÉTENCES ET
D'ACCOMPAGNEMENT
QUALITÉ TOTALE

La certification qualité a été délivrée au titre de la catégorie d'action suivante :
BILANS DE COMPÉTENCES

