



et votre vie s'active

*Faites-vous et
Faites-nous confiance*

CATALOGUE 2025

Pour Qui ?

Tout actif, salarié, indépendant, demandeur d'emploi ayant une activité, porteur de projet, quels que soient sa durée de travail et son statut...peut bénéficier gratuitement d'un conseil en évolution professionnelle.

Si vous êtes déjà accompagné par France Travail, l'APEC, Cap Emploi ou la Mission Locale, contactez votre conseiller pour bénéficier du service.

Bon à savoir : vous pouvez conserver votre conseiller en évolution professionnelle lorsque vous changez de statut en cours d'accompagnement (fin de CDD, fin de missions intérimaires, démission...).

Pour Quoi?

S'informer, être conseillé et accompagné

Quelles que soient vos envies : le conseil en évolution professionnelle sert à faire le point, évoluer, vous former, changer de métier, ...

C'est :

- *Un temps pour vous ;*
- *Un espace pour parler formation, compétences et certifications professionnelles ;*
- *L'occasion d'évoquer la mobilité ou la reconversion professionnelle, la création/reprise d'entreprise ;*
- *Vous apporter des réponses à la diversité de vos besoins ;*
- *Co construire votre projet avec le conseiller qui vous accompagne tout au long de sa mise en œuvre.*
- *A chaque moment de votre vie, vous pouvez bénéficier du conseil en évolution professionnelle.*

INFORMATION :

Des chargés d'information vous présentent notre offre de services et nos engagements.

Ils sont à l'écoute de votre demande et s'assurent avec vous que le service vous sera utile.

Ils vous mettent en relation avec un conseiller dans votre région

CONSEIL :

Nous vous aidons à :

- *Faire le point sur votre situation professionnelle ;*
- *Définir vos attentes, vos besoins ;*
- *Prioriser vos actions ;*


- Définir la suite de votre parcours professionnel ;
- Rechercher de l'information disponible dans votre région sur la formation, les métiers, l'emploi, les financements,

ACCOMPAGNEMENT :

Vous avez une ou plusieurs idées d'évolution professionnelle ? Vous en percevez la nécessité, sans toutefois pouvoir définir la voie à suivre ?

Nous allons vous permettre d'y voir plus clair :

- Définir précisément ce qui est important et utile pour vous dans l'avenir ;
- Identifier les éléments favorables à l'évolution que vous souhaitez, comme ceux qui pourraient la retarder
- Mobiliser les meilleures ressources qui sont aujourd'hui à votre disposition pour atteindre l'objectif que vous avez retenu.

 **Vous pouvez contacter le 09 72 01 02 03 (du lundi au vendredi de 8h à 19h et le samedi de 9h à 12h)**

<https://www.mon-service-cep.fr/region/occitanie>



BILAN DE COMPETENCES IMPULSION

Objectif pédagogique :

Impulser un changement professionnel de manière efficace et adaptée centré sur une demande précise.

Public concerné :

Salarié, travailleur indépendant, demandeur d'emploi quels que soient son niveau de qualification, son secteur professionnel et son âge, qui s'interroge sur son parcours professionnel.

Modalités d'encadrement et délai :

Un entretien d'accueil et de conseil gratuit (au CIBC ou à distance) pour confirmer le choix du type de bilan, adapter le contenu de mon bilan, échanger avec un conseiller et définir les modalités et le calendrier de mon accompagnement. Prise de contact par mail / site internet / téléphone

Pré requis : pas de pré requis spécifiques

Compétences visées :

*Mieux se connaître,
Analyser ses compétences et ses atouts en lien avec son projet,
Confronter son projet au marché du travail.*

Méthodes et outils :

Entretiens individuels en face à face, travail à distance, accès à une plateforme 7j/7 pendant 1an

Durée : 12h, rythme variable en fonction des besoins et du déroulement.

Tarif et Financements : 950€

*CPF Compte Personnel de Formation
Plan de développement des compétences
Financement personnel*

12 h

IMPULSION

*Confirmer mon projet professionnel
avec le CIBC*

950 €

Déroulement de la prestation :

Dans le respect de ce déroulement de la prestation, le contenu et l'organisation des séances sont adaptés en fonction des besoins et des objectifs identifiés avec la personne.	
Phase préliminaire	Analyse de la situation actuelle avec votre consultant pour cerner vos attentes et définir un programme
Phase d'investigation	<u>Selon les objectifs définis :</u> <ul style="list-style-type: none">- Faire un travail ciblé sur un thème précis avec mon consultant (analyse des compétences /atouts en lien avec votre projet / freins etc ...).- Confrontation du projet avec le marché du travail ➔ Réponse ciblée pour impulser mon changement.
Phase de conclusion	<u>Plan d'actions et synthèse :</u> <ul style="list-style-type: none">- Co rédaction avec le consultant du plan d'action et des étapes et moyens pour le mettre en œuvre.- Remise de la synthèse qui résume le bilan.

Modalité d'évaluation et suivi de l'exécution en cours de prestation : Entretiens présentsiels, Visio ou téléphoniques, échanges de mails avec le consultant tout au long de l'accompagnement.

Modalité de suivi post prestation : Un entretien de suivi à six mois est réalisé avec le consultant

Accessibilité :



L'ensemble des sites du CIBC PM est accessible aux personnes en situation de handicap : nous contacter pour adapter les outils et méthodes de compensation.

Référents handicap :

Anne Vergé averge@cibcpm.fr
Carine Le Gall clegall@cibcpm.fr
Contact : CIBC PM
18 rue de l'espinet 09 000 Foix
05.61.02.68.00
contact@cibcpm.fr

Ariège (09)

CIBC PYRÉNÉES MÉDITERRANÉE FOIX

18, Rue de l'Espinet
09000 FOIX

📞 Tél : 05 61 02 68 00

CIBC PAMIER

Maison des associations, 2e
étage
7 bis rue Saint-Vincent
09100 PAMIER

📞 Tél : 05 61 02 68 00

CIBC SAINT-GIRONS

Résidence les 2 Rivières
6 avenue François Camel, BAT B
09200 SAINT-GIRONS

📞 Tél : 05 61 02 68 00

CIBC LAVELANET

Hôtel d'entreprises
Rue de la Coume
09300 LAVELANET

📞 Tél : 05 61 02 68 00

Haute-Garonne (31)

CIBC LABÈGE

Espace Emploi Formation
Rue Pierre Gilles de Gennes, Bât. 10
- BP87822
31678 LABÈGE CEDEX

📞 Tél : 05 61 02 68 00

Aude (11)

CIBC NARBONNE

10 Avenue du Champ de Mars,
11100 NARBONNE

📞 Tél : 05 61 02 68 00



et votre vie s'active

CONCRETISEZ

VOTRE PROJET !

BILAN DE COMPETENCES DYNAMIQUE

Objectif pédagogique :

Approfondir son projet d'évolution professionnelle, identifier ses priorités professionnelles.

Public concerné :

Salarié, travailleur indépendant, demandeur d'emploi quels que soient son niveau de qualification, son secteur professionnel et son âge, qui s'interroge sur son parcours professionnel.

Modalités d'encadrement et délai :

Un entretien d'accueil et de conseil gratuit (au CIBC ou à distance) pour confirmer le choix du type de bilan, adapter le contenu de mon bilan, échanger avec un conseiller et définir les modalités et le calendrier de mon accompagnement. Prise de contact par mail / site internet / téléphone

Pré requis : pas de pré requis spécifiques

Compétences visées :

*Mieux se connaître,
Analyser ses compétences, ses motivations,
Identifier ses traits de personnalité,
Clarifier ses projets professionnels,
Confronter son projet au marché du travail,
Me former,
Argumenter mon projet.*

Méthodes et outils :

Entretiens individuels en face à face, travail à distance, accès à une plateforme 7j/7 pendant 1an

Durée : 18h, rythme variable en fonction des besoins et du déroulement.

Tarif et Financements : 1500€

*CPF Compte Personnel de Formation
Plan de développement des compétences
Financement personnel*

18 h

DYNAMIQUE

*Concrétiser mon projet professionnel
avec le CIBC*

1500 €

Déroulement de la prestation :

Dans le respect de ce déroulement de la prestation, le contenu et l'organisation des séances sont adaptés en fonction des besoins et des objectifs identifiés avec la personne.	
Phase préliminaire	Analyse de la situation actuelle avec votre consultant pour cerner vos attentes et définir un programme.
Phase d'investigation	<ul style="list-style-type: none">- <u>Selon les objectifs définis :</u>- Connaissance de soi : faire le point sur mon parcours ; connaître mes intérêts et motivation professionnels.- Compétences : identifier mes compétences professionnelles et extra professionnelles ; identifier mes compétences transversales.- Environnement socio-économique : découvrir le marché du travail, les données du territoire.- Connaissance des métiers : découvrir des métiers ; trouver des pistes de métiers diversifiées ; prioriser des pistes de métiers ; Confronter mon projet à la réalité du terrain.- Formation et dispositifs de financement : connaître les dispositifs, actions de formation et VAE ; identifier l'offre de formation adaptée aux pistes et à ma situation ; identifier les besoins et modalités de financement.- Se préparer à argumenter son projet.- Recherche d'emploi : être aidé(e) dans la rédaction de mon CV et de ma lettre de motivation.
Phase de conclusion	<p><u>Plan d'actions et synthèse :</u></p> <ul style="list-style-type: none">- Définir un plan d'action personnalisé : identifier l'ingénierie de parcours afin de concrétiser le/les scénario(s) retenu(s).- Co rédiger le document de synthèse

Modalité d'évaluation et suivi de l'exécution en cours de prestation : Entretiens présentsiels, Visio ou téléphoniques, échanges de mails avec le consultant tout au long de l'accompagnement.

Modalité de suivi post prestation : Un entretien de suivi à six mois est réalisé avec le consultant

Accessibilité :



L'ensemble des sites du CIBC PM est accessible aux personnes en situation de handicap : nous contacter pour adapter les outils et méthodes de compensation.

Référents handicap :

Anne Vergé averge@cibcpm.fr
Carine Le Gall clegall@cibcpm.fr
Contact : CIBC PM
18 rue de l'espinet 09 000 Foix
05.61.02.68.00

Ariège (09)

CIBC PYRÉNÉES MÉDITERRANÉE FOIX

18, Rue de l'Espinet
09000 FOIX

☎ Tél : 05 61 02 68 00

CIBC PAMIERIS

Maison des associations, 2e
étage
7 bis rue Saint-Vincent
09100 PAMIERIS

☎ Tél : 05 61 02 68 00

CIBC SAINT-GIRONS

Résidence les 2 Rivières
6 avenue François Camel, BAT B
09200 SAINT-GIRONS

☎ Tél : 05 61 02 68 00

CIBC LAVELANET

Hôtel d'entreprises
Rue de la Coume
09300 LAVELANET

☎ Tél : 05 61 02 68 00

Haute-Garonne (31)

CIBC LABÈGE

Espace Emploi Formation
Rue Pierre Gilles de Gennes, Bât. 10
- BP87822
31678 LABÈGE CEDEX

☎ Tél : 05 61 02 68 00

Aude (11)

CIBC NARBONNE

10 Avenue du Champ de Mars,
11100 NARBONNE

☎ Tél : 05 61 02 68 00



et votre vie s'active

EXPLORER POUR CREER

VOTRE PROJET !

BILAN DE COMPETENCES PANORAMA

Objectif pédagogique :

Explorer pour créer son projet d'évolution professionnelle, sécuriser ses choix et obtenir un plan d'action détaillé.

Public concerné :

Salarié, travailleur indépendant, demandeur d'emploi quels que soient son niveau de qualification, son secteur professionnel et son âge, qui s'interroge sur son parcours professionnel.

Modalités d'encadrement et délai :

Un entretien d'accueil et de conseil gratuit (au CIBC ou à distance) pour confirmer le choix du type de bilan, adapter le contenu de mon bilan, échanger avec un conseiller et définir les modalités et le calendrier de mon accompagnement. Prise de contact par mail / site internet / téléphone

Pré requis : pas de pré requis spécifiques

Compétences visées :

*Mieux se connaître,
Analyser ses compétences, ses motivations
Identifier ses traits de personnalité
Explorer des métiers
Investiguer une ou des pistes d'évolution/ reconversion professionnelle
Définir ses critères de choix
Être informé(e) sur les dispositifs de financements de formation mobilisables
Confronter ses projets au marché du travail
Définir un plan d'action
Argumenter mon projet.*

Méthodes et outils :

Entretiens individuels en face à face, travail à distance, accès à une plateforme 7j/7 pendant 1an

Durée : 24 h, rythme variable en fonction des besoins et du déroulement.

Tarif et Financements : 1900€

*CPF Compte Personnel de Formation
Plan de développement des compétences
Financement personnel*

24 h

PANORAMA

*Explorer pour créer mon projet
professionnel avec le CIBC*

1900 €

Déroulement de la prestation :

Dans le respect de ce déroulement de la prestation, le contenu et l'organisation des séances sont adaptés en fonction des besoins et des objectifs identifiés avec la personne.	
Phase préliminaire	Analyse de la situation actuelle avec votre consultant pour cerner vos attentes et définir un programme.
Phase d'investigation	<ul style="list-style-type: none">- <u>Selon les objectifs définis :</u> Connaissance de soi : faire le point sur mon parcours ; connaître mon profil de personnalité ; connaître mes intérêts et motivations professionnels.- Compétences : identifier mes compétences professionnelles et extra professionnelles ; identifier mes compétences transversales.- Environnement socio-économique : découvrir le marché du travail, les données du territoire et décrypter mon bassin d'emploi.- Connaissance des métiers : découvrir des métiers ; trouver des pistes de métiers diversifiées ; prioriser des pistes de métiers ; Confronter mon projet à la réalité du terrain (préparation et réalisation d'enquêtes et de stage).- Formation et dispositifs de financement : connaître les dispositifs, actions de formation et VAE ; identifier l'offre de formation adaptée aux pistes et à ma situation, me préparer aux modalités de sélection des organismes de formation ; identifier les besoins et modalités de financement.- Me préparer à argumenter mon projet.- Santé : Adapter mon projet et ma stratégie à ma problématique de santé.- Recherche d'emploi : optimiser ma recherche d'emploi ; savoir présenter mes acquis et exprimer mes motivations, être aidé(e) dans la rédaction de mon CV et personnaliser ma lettre de motivation.
Phase de conclusion	<p><u>Plan d'actions et synthèse :</u></p> <ul style="list-style-type: none">- Définir un plan d'action personnalisé : identifier l'ingénierie de parcours afin de concrétiser le/les scénario(s) retenu(s).- Co rédiger le document de synthèse

Modalité d'évaluation et suivi de l'exécution en cours de prestation : Entretiens présentsiels, Visio ou téléphoniques, échanges de mails avec le consultant tout au long de l'accompagnement.

Modalité de suivi post prestation : Un entretien de suivi à six mois est réalisé avec le consultant

Accessibilité : L'ensemble des sites du CIBC PM est accessible aux personnes en situation de handicap : nous contacter pour adapter les outils et méthodes de compensation.



Référents handicap :

Anne Vergé averge@cibcpm.fr
Carine Le Gall legall@cibcpm.fr
Contact : CIBC PM
18 rue de l'espinet 09 000 Foix
05.61.02.68.00

Ariège (09)

CIBC PYRÉNÉES MÉDITERRANÉE FOIX

18, Rue de l'Espinet
09000 FOIX

☎ Tél : 05 61 02 68 00

CIBC PAMIERIS

Maison des associations, 2e
étage
7 bis rue Saint-Vincent
09100 PAMIERIS

☎ Tél : 05 61 02 68 00

CIBC SAINT-GIRONS

Résidence les 2 Rivières
6 avenue François Camel, BAT B
09200 SAINT-GIRONS

☎ Tél : 05 61 02 68 00

CIBC LAVELANET

Hôtel d'entreprises
Rue de la Courme
09300 LAVELANET

☎ Tél : 05 61 02 68 00

Haute-Garonne (31)

CIBC LABÈGE

Espace Emploi Formation
Rue Pierre Gilles de Gennes, Bât. 10
- BP87822
31678 LABÈGE CEDEX

☎ Tél : 05 61 02 68 00

Aude (11)

CIBC NARBONNE

10 Avenue du Champ de Mars,
11100 NARBONNE

☎ Tél : 05 61 02 68 00

Bilan de compétences, la solution pour avancer



Durée variable de 12h à 24h sur 3 mois maximum

12h

IMPULSION // *Confirmez rapidement votre projet*

Bénéficiez d'une prestation rapide, centrée sur votre demande, en fonction de vos priorités.



18h

DYNAMIQUE // *Concrétisez votre projet professionnel*

Bénéficiez d'un accompagnement adapté, tenant compte de l'état d'avancement de votre projet, pour identifier vos priorités professionnelles.



24h

PANORAMA // *Explorez pour créer votre projet*

Bénéficiez d'un accompagnement renforcé sur toutes les phases du bilan, pour sécuriser vos choix, avec un plan d'action détaillé.





et votre vie s'active

BILAN DE COMPETENCES ENTREPRENDRE

Objectif pédagogique :

- Analyser le capital humain de la personne (compétences et motivations entrepreneuriales) pour se mobiliser sur un éventuel projet de création et ou d'une reprise d'entreprise
- Accompagner la personne à sortir de la posture salariale, identifier les personnes ressources qui pourront l'aider à la concrétisation finale du projet...

Public concerné :

Toute personne souhaitant travailler sur une réflexion d'idée d'entreprendre incluant un projet de création/ reprise. Salarié / Demandeur d'emploi / Indépendant.

Modalités d'encadrement et délai :

Un entretien d'accueil et de conseil gratuit (au CIBC ou à distance) pour confirmer le choix du type de bilan, adapter le contenu de mon bilan, échanger avec un conseiller et définir les modalités et le calendrier de mon accompagnement. Prise de contact par mail / site internet / téléphone

Pré requis : pas de pré requis spécifiques mais concerne toute personne qui souhaite s'interroger sur une idée de création/ reprise d'entreprise, formaliser cette idée et cerner son potentiel entrepreneurial.

Méthodes et outils :

Entretiens individuels en face à face, travail à distance, outils spécifiques permettant de travailler sur les compétences entrepreneuriales.

Durée : 18h, rythme variable en fonction des besoins et du déroulement.

Tarif et Financements : 1500€

*CPF Compte Personnel de Formation
Plan de développement des compétences
Financement personnel*

Déroulement de la prestation :

Dans le respect de ce déroulement de la prestation, le contenu et l'organisation des séances sont adaptés en fonction des besoins et des objectifs identifiés avec la personne.	
Phase préliminaire	Le consultant analyse les besoins et les attentes du bénéficiaire. Il échange sur la situation de la personne à vouloir se repositionner professionnellement. Il l'informe sur les conditions de déroulement du bilan, les méthodes et techniques utilisées. Il explique la spécificité de ce bilan entreprendre. Ils définissent ensemble les objectifs individualisés de ce bilan adapté
Phase d'investigation	Afin d'analyser son capital humain pour se mobiliser sur un éventuel projet de création et ou d'une reprise d'entreprise : <ul style="list-style-type: none"> - Identifier les motivations entrepreneuriales et les intérêts professionnels et personnels - Identifier les compétences entrepreneuriales et aptitudes mobilisables - Evaluation de l'investissement dans une posture entrepreneuriale : analyse des

	<p>contraintes, des représentations, des croyances, mesures des écarts....</p> <ul style="list-style-type: none"> - Analyse des connaissances en termes de processus de création, mesure des écarts...
Phase de conclusion	<p><u>Plan d'actions et synthèse :</u></p> <p><u>Cette dernière phase permet d'aider à la décision objectivée.</u></p> <ul style="list-style-type: none"> - Validation ou infirmation argumentée de l'idée d'entreprendre - Conclusion sur le potentiel entrepreneurial - Conclusion sur l'idée d'entreprendre et co-construction d'un plan d'action comprenant des préconisations - Mise en lien possible avec l'accompagnateur technico-économique choisi pas la personne. - Planification des étapes de mises en œuvre au regard des pistes retenues : co-construction et formalisation d'un plan d'action.

Modalité d'évaluation et suivi de l'exécution en cours de prestation : Entretiens présentsiels, Visio ou téléphoniques, échanges de mails avec le consultant tout au long de l'accompagnement.

Modalité de suivi post prestation : Un entretien de suivi à six mois est réalisé avec le consultant

Accessibilité : L'ensemble des sites du CIBC PM est accessible aux personnes en situation de handicap : nous contacter pour adapter les outils et méthodes de compensation.



Référents handicap :

Anne Vergé averge@cibcpm.fr
 Carine Le Gall clegall@cibcpm.fr

Contact : CIBC PM

18 rue de l'epinet 09 000 Foix
 05.61.02.68.00

Ariège (09)

**CIBC PYRÉNÉES MÉDITERRANÉE
FOIX**

18, Rue de l'Espinet
 09000 FOIX

☎ Tél : 05 61 02 68 00

CIBC PAMIERES

Maison des associations, 2e
 étage
 7 bis rue Saint-Vincent
 09100 PAMIERES

☎ Tél : 05 61 02 68 00

CIBC SAINT-GIRONS

Résidence les 2 Rivières
 6 avenue François Camel, BAT B
 09200 SAINT-GIRONS

☎ Tél : 05 61 02 68 00

CIBC LAVELANET

Hôtel d'entreprises
 Rue de la Coume
 09300 LAVELANET

☎ Tél : 05 61 02 68 00

Haute-Garonne (31)

CIBC LABÈGE

Espace Emploi Formation
 Rue Pierre Gilles de Gennes, Bât. 10
 - BP87822
 31678 LABÈGE CEDEX

☎ Tél : 05 61 02 68 00

Aude (11)

CIBC NARBONNE

10 Avenue du Champ de Mars,
 11100 NARBONNE

☎ Tél : 05 61 02 68 00

SECURISEZ VOTRE PARCOURS

PROFESSIONNEL !

BILAN DE COMPETENCES

SANTE et TRAVAIL

Objectifs pédagogiques :

- Accompagner la transition professionnelle
- Mieux appréhender sa situation de santé (acceptation) pour se mobiliser sur la construction d'un nouveau projet professionnel en adéquation avec sa situation
- Permettre l'élaboration d'un nouveau projet professionnel et/ou de formation.

Public concerné :

Toute personne déclarant rencontrer des problèmes de santé la contraignant à changer de métier et/ou de secteur professionnel.

Tout public : demandeur d'emploi, salarié, indépendant ... avec ou sans RQTH. Ces publics peuvent venir spontanément mais aussi être orientés par des partenaires.

Modalités d'encadrement et délai :

Un entretien d'accueil et de conseil gratuit (au CIBC ou à distance) pour confirmer le choix du type de bilan, adapter le contenu de mon bilan, échanger avec un conseiller et définir les modalités et le calendrier de mon accompagnement. Prise de contact par mail / site internet / téléphone

Pré requis : pas de pré requis spécifiques mais concerne toute personne qui souhaite s'interroger sur une idée de création/ reprise d'entreprise, formaliser cette idée et cerner son potentiel entrepreneurial.

Méthodes et outils :

Entretiens individuels en face à face, travail à distance, outils spécifiques permettant de travailler sur l'élaboration d'un projet en adéquation avec l'état de santé de la personne.

Durée : 24h, période maximale de 4 mois mais rythme variable en fonction des besoins, du déroulement et de l'état de santé.

Tarif et Financements : 2000€

CPF Compte Personnel de Formation

Plan de développement des compétences

Financement personnel

Déroulement de la prestation :

Dans le respect de ce déroulement de la prestation, le contenu et l'organisation des séances sont adaptés en fonction des besoins et des objectifs identifiés avec la personne.	
Phase préliminaire	le consultant analyse les besoins et les attentes du bénéficiaire. Il échange sur la situation de santé (contre-indications) amenant la personne à devoir se repositionner professionnellement. Il l'informe sur les conditions de déroulement du bilan, les méthodes et techniques utilisées. Il explique la spécificité de ce bilan « Santé et Travail – Sécurisez votre parcours professionnel ». Ils définissent ensemble les objectifs individualisés de ce bilan adapté.
Phase d'investigation	Afin de cibler des perspectives d'évolution compatibles avec l'état de santé, cette phase permet de : Identifier les motivations et les intérêts professionnels et personnels Repérer les compétences transférables et aptitudes mobilisables Explorer différents environnements professionnels en tenant compte des besoins socio-économiques de son territoire d'activité Travailler sur l'acceptation de sa situation de santé au travail et de mieux appréhender ses conséquences (deuil de l'ancien métier, employabilité...)

	Restaurer l'image de soi pour se préparer au changement.
Phase de conclusion	<p><u>Plan d'actions et synthèse :</u></p> <p>Confirmer la faisabilité du projet au regard des capacités fonctionnelles de la personne (contre-indications)</p> <p>Valider la faisabilité du projet au regard des réalités économiques du marché du travail</p> <p>Planifier les étapes de mises en œuvre au regard des pistes retenues : co-construction et formalisation d'un plan d'action..</p>

Modalité d'évaluation et suivi de l'exécution en cours de prestation : Entretiens présentsiels, Visio ou téléphoniques, échanges de mails avec le consultant tout au long de l'accompagnement.

Modalité de suivi post prestation : Un entretien de suivi à six mois est réalisé avec le consultant

Accessibilité : L'ensemble des sites du CIBC PM est accessible aux personnes en situation de handicap : nous contacter pour adapter les outils et méthodes de compensation. Les ressources et modalités s'adaptent à la situation de chaque personne. L'organisation du bilan est définie en fonction des objectifs, des besoins et de l'état de santé (durée des entretiens, amplitude de la prestation...)



Référents handicap :

Anne Vergé averge@cibcpm.fr

Carine Le Gall clegall@cibcpm.fr

Contact : CIBC PM

18 rue de l'espinet 09 000 Foix 05.61.02.68.00

contact@cibcpm.fr

Ariège (09)

CIBC PYRÉNÉES MÉDITERRANÉE FOIX

18, Rue de l'Espinet
09000 FOIX

☎ Tél : 05 61 02 68 00

CIBC PAMIERIS

Maison des associations, 2e
étage
7 bis rue Saint-Vincent
09100 PAMIERIS

☎ Tél : 05 61 02 68 00

CIBC SAINT-GIRONS

Résidence les 2 Rivières
6 avenue François Camel, BAT B
09200 SAINT-GIRONS

☎ Tél : 05 61 02 68 00

CIBC LAVELANET

Hôtel d'entreprises
Rue de la Coume
09300 LAVELANET

☎ Tél : 05 61 02 68 00

Haute-Garonne (31)

CIBC LABÈGE

Espace Emploi Formation
Rue Pierre Gilles de Gennes, Bât. 10
- BP87822
31678 LABÈGE CEDEX

☎ Tél : 05 61 02 68 00

Aude (11)

CIBC NARBONNE

10 Avenue du Champ de Mars,
11100 NARBONNE

☎ Tél : 05 61 02 68 00

BILAN DE COMPETENCES

BURN OUT

Objectifs pédagogiques :

Retrouver la perception d'être capable de passer à l'action en reprenant confiance en soi :

-Afin d'éviter un décrochage pour épuisement professionnel

-Et / ou rassembler des éléments pour préparer une reprise de la vie professionnelle après un burn-out

-Et prévenir une rechute.

Public concerné :

Toute personne souhaitant prévenir un épuisement professionnel ou revenir à la vie professionnelle après un burn-out.

Modalités d'encadrement et délai :

Un entretien d'accueil et de conseil gratuit (au CIBC ou à distance) pour confirmer le choix du type de bilan, adapter le contenu de mon bilan, échanger avec un conseiller et définir les modalités et le calendrier de mon accompagnement. Prise de contact par mail / site internet / téléphone

Pré requis : pas de pré requis spécifiques mais concerne toute personne déclarant un épuisement professionnel.

Méthodes et outils :

Entretiens individuels en face à face, travail à distance, outils spécifiques permettant de travailler sur l'élaboration d'un projet en adéquation avec l'état d'épuisement de la personne.

Dans le respect de ce déroulement de la prestation, le contenu et l'organisation des séances sont adaptés en fonction des besoins et des objectifs identifiés avec la personne.	
Phase préliminaire	<ul style="list-style-type: none">-Analyse partagée de la situation-Passation d'un inventaire du burn-out pour déterminer les symptômes, la gravité de la situation-Définition, par la personne, de l'objectif qu'elle souhaite atteindre au terme du bilan-Si la personne est suivie par ailleurs : favoriser le contact avec d'éventuels professionnels accompagnants sur d'autres champs (médecin, psychologue, assistante sociale...).
Phase d'investigation	<ul style="list-style-type: none">- Investigation du rapport au travail- Investigation des valeurs- Rapprocher le sens de la vie et le sens du travail- Investigation de la personnalité- Travail sur la formalisation des compétences (soft skills, hard skills)
Phase de conclusion	<p><u>Plan d'actions et synthèse :</u></p> <ul style="list-style-type: none">- Identifier les signaux de risque de rechute et comment y répondre- Echange sur le ou les projets envisagés, les atouts à faire valoir, la viabilité- Identifier et planifier les étapes de mises en œuvre : construction et formalisation d'un ou plusieurs scénarii du futur.

Durée : 24h, période pouvant aller jusqu'à 4 mois mais rythme variable en fonction des besoins, du déroulement et de l'état de santé.

Tarif et Financements : 2000€

CPF Compte Personnel de Formation

Plan de développement des compétences

Déroulement de la prestation :

Modalité d'évaluation et suivi de l'exécution en cours de prestation : Entretiens présentsiels, Visio ou téléphoniques, échanges de mails avec le consultant tout au long de l'accompagnement.

Modalité de suivi post prestation : Un entretien de suivi à six mois est réalisé avec le consultant

Accessibilité : L'ensemble des sites du CIBC PM est accessible aux personnes en situation de handicap : nous contacter pour adapter les outils et méthodes de compensation. Les ressources et modalités s'adaptent à la situation de chaque personne. L'organisation du bilan est définie en fonction des objectifs, des besoins et de l'état de santé (durée des entretiens, amplitude de la prestation...)



Référents handicap :

Anne Vergé averge@cibcpm.fr

Carine Le Gall clegall@cibcpm.fr

Contact : CIBC PM

18 rue de l'epinet 09 000 Foix

05.61.02.68.00 contact@cibcpm.fr

Ariège (09)

CIBC PYRÉNÉES MÉDITERRANÉE FOIX

18, Rue de l'Espinet
09000 FOIX

📞 Tél : 05 61 02 68 00

CIBC PAMIER

Maison des associations, 2e
étage
7 bis rue Saint-Vincent
09100 PAMIER

📞 Tél : 05 61 02 68 00

CIBC SAINT-GIRONS

Résidence les 2 Rivières
6 avenue François Camel, BAT B
09200 SAINT-GIRONS

📞 Tél : 05 61 02 68 00

CIBC LAVELANET

Hôtel d'entreprises
Rue de la Coume
09300 LAVELANET

📞 Tél : 05 61 02 68 00

Haute-Garonne (31)

CIBC LABÈGE

Espace Emploi Formation
Rue Pierre Gilles de Gennes, Bât. 10
- BP87822
31678 LABÈGE CEDEX

📞 Tél : 05 61 02 68 00

Aude (11)

CIBC NARBONNE

10 Avenue du Champ de Mars,
11100 NARBONNE

📞 Tél : 05 61 02 68 00

BILAN D'ORIENTATION JEUNES

Pionnier du bilan de
compétences le CIBC
Pyrénées
Méditerranée vous
accompagne depuis
plus de 30 ans dans
vos évolutions ou
transitions
professionnelles

POUR QUI ?

Collégiens, lycéens,
étudiants

POUR QUOI ?


Déterminer votre profil de personnalité :
centres d'intérêts, qualités personnelles et motivation

Rechercher et sélectionner de l'information pertinente
sur les métiers et l'environnement économique

Cibler la (les) formation(s) correspondant(s) au style
d'apprentissage et aux contraintes

Identifier des pistes professionnelles réalistes et réalisables par
rapport à ce marché et au profil

Prioriser ses pistes professionnelles pour favoriser
une prise de décision



Un bilan d'orientation, **COMMENT ?**

Durée du bilan : 3h de rendez-vous individuels + travail personnel avec la mise à disposition d'un outil en ligne d'aide à l'orientation

Modalités : présentiel ou distanciel

Etape 1 : Diagnostic - 1h

Un 1er entretien guidé entre le consultant(e), les parents et le jeune c'est l'occasion de :

- Partager ses besoins et ses préoccupations
- Réaliser un test d'orientation/motivation
- Se familiarise avec le jeune (son histoire, ses aspirations, ses inquiétudes, ses situations de stress, etc.).
- Instaurer une relation de confiance.

En intersession : mise à disposition d'un outil en ligne d'aide à l'orientation.

Etape 2 : Investigation 1h

- Communication des résultats des tests
- Connaitre son profil et se préparer à choisir
- Explorer les pistes d'orientation
- Rechercher la faisabilité du projet

En intersession : réflexion au choix d'orientation/formation

Etape 3 : Choix 1h

- Identifier la (les) formation(s) en cohérence avec le(s) profil(s) et le(s) projet(s)
- Faire un choix d'orientation
- Mettre en place un calendrier des actions à réaliser.

Peuvent s'ajouter des rendez-vous complémentaires, en fonction des besoins.



Méthodes et outils proposés

- MÉTHODES :

Un suivi personnalisé : un(e) consultant(e) dédié(e) pour votre accompagnement
Un guide dans votre réflexion sur votre situation et dans votre progression vers de nouvelles perspectives

Une alternance d'entretiens individuels et de temps de travail en autonomie

Une adaptation et une co-construction de votre parcours en fonction de vos besoins

- OUTILS PROPOSÉS :

Tests : personnalité, questionnaire d'intérêts professionnels, de valeurs, ... Découverte des métiers via le logiciel

PARCOUREO sur l'orientation et les métiers. Tableau d'aide à la décision

Accessibilité

aux personnes en situation
de handicap

Si vous êtes en situation de handicap, contactez notre référente handicap
clegall@cibcpm.fr

Prérequis

- Être volontaire et être acteur dans cette démarche

Comment le financer ?

- Financement personnel selon une proposition de devis faite à l'entretien d'accueil.
- **variable selon les besoins, à partir de 280€.**



et votre vie s'active

TRANSFORMER VOTRE EXPERIENCE

EN DIPLÔME !

VAE : VALIDATION DES ACQUIS DE L'EXPERIENCE

VOUS AVEZ DE L'EXPERIENCE

Vous avez au moins 1 an d'expérience et vous souhaitez :

- *Valorisez votre savoir faire*
- *Obtenir un diplôme en lien avec votre métier*
- *Être reconnu professionnellement*
- *Évoluer dans votre carrière et accompagner les évolutions de l'entreprise*

LE CIBC REPOND A VOS ATTENTES

- *Vous informer sur le dispositif VAE et faciliter son appropriation*
- *Vous permettre une meilleure compréhension du dispositif*
- *Vous apporter la lisibilité sur la démarche*
- *Confirmer la pertinence d'une démarche de VAE*
- *Vous aider à se repérer parmi l'offre de certifications*
- *Vous orienter vers le ou les organismes certificateurs*

Méthodes / outils

Entretiens individuels et personnalisé

Réunions collectives, possible intervention en entreprise

Tarifs : Dispositif d'information gratuit, financé par la Région Occitanie

Numéro unique Région Occitanie **0 800 00 70 70**, appel gratuit depuis un poste fixe.



et votre vie s'active

Certif'pro

CLÉA, CERTIFICAT DE CONNAISSANCES ET DE COMPETENCES PROFESSIONNELLES

EVALUATION CLÉA

La certification CLÉA permet de valoriser les acquis, l'expérience et les connaissances de base des salariés et demandeurs d'emploi. CLÉA est pour l'entreprise un formidable moyen de développer la mobilité et l'employabilité de ses salariés dans une démarche de responsabilité sociale.

Objectifs

- *Pour les bénéficiaires, permettre de donner du sens et de valoriser les initiatives de développement des compétences et des qualifications, de l'employabilité des personnes et la sécurisation de leurs parcours professionnels*
- *Pour les employeurs, trouver les points forts de vos salariés et savoir dans quel domaine ils auraient besoin d'une formation.*

Contenu/ Méthodes / outils

L'évaluation préalable des acquis (7 heures maximum)

- *L'entretien d'accueil individuel*
- *Les tests d'évaluation des acquis au regard des 7 domaines : S'exprimer en Français, Calculer, raisonner, Utiliser un ordinateur, Respecter les règles et travailler en équipe, Travailler seul et prendre des initiatives, Avoir l'envie d'apprendre, Maîtriser les règles de base : hygiène, sécurité, environnement.*
- *La restitution et l'explicitation des résultats de l'évaluation dans le cadre d'un entretien individuel*
- *La proposition de la délivrance de la certification ou l'identification des écarts avec des préconisations si un parcours de formation est nécessaire*

L'évaluation finale (3h30 maximum)

Suite à un parcours de formation, attester de la maîtrise des connaissances et des compétences requises pour la validation de Socle

- *Porte sur les domaines non validés lors de l'évaluation préalable*

Comment bénéficier de cette action

Vous êtes salarié, prise en charge possible par votre employeur (PDC) ou financement personnel, rendez-vous sur votre compte CPF <https://www.moncompteformation.gouv.fr/espace-prive/html/#/>

Vous êtes demandeur d'emploi, rapprochez-vous de votre conseiller.

***Financement** : Plan de développement des compétences pour les entreprises
France Travail*

*Prise en charge possible par CPF **Prix** : 450€ évaluation préalable / 250€ évaluation finale*



PRESTATION D'AIDE AU RECRUTEMENT

Les collaborateurs recrutés aujourd'hui influenceront vos performances de demain, d'où l'enjeu capital pour l'entreprise de faire le bon choix et de sécuriser ses prises de décisions.

Objectifs

- *Sécuriser vos recrutements*
- *Évaluer le profil de chaque candidat présélectionné*
- *Éclairer les conclusions du jury de recrutement*

Contenu

1-Définition du profil recherché

2- Sélection des tests adaptés aux critères définis :

- *évaluation des tendances dites « dysfonctionnelles » difficiles à repérer en entretien,*
- *description synthétique des personnes en cinq dimensions sur le modèle des Big Five,*
- *évaluation des 10 dimensions de la personnalité,*
- *évaluation des compétences comportementales, évaluation des capacités et du style de management des candidats.*

3- Passation collective des tests

4- Analyse et synthèse des résultats : analyse croisée des résultats de chaque candidat

5- Restitution des résultats auprès de l'équipe chargée du recrutement : restitution écrite et orale (sur demande) permettant d'éclairer les conclusions du jury

6- Restitution des résultats aux candidats qui le souhaitent : restitution lors d'un entretien individuel

Méthodes / outils

- *Passation individuelle et/ou collective*
- *Entretiens individuels*
- *Outils d'évaluation validés scientifiquement* (différents tests possibles selon le profil à évaluer)

Durée et Lieu : *Durée déterminer en fonction du poste, des outils utilisés et du nombre de candidat. Le CIBC PM dispose de locaux pour accueillir les candidats ou peut se déplacer chez le client.*

Tarifs : *Nous contacter (prix selon les tests utilisés) - Prix à l'unité ou tarif de groupe*



et votre vie s'active

Les enjeux professionnels

de l'entretien

CONDUIRE SES ENTRETIENS PROFESSIONNELS

Tous les 2 ans, l'entretien professionnel est un rendez-vous obligatoire entre le salarié et l'employeur. Il est destiné à envisager les perspectives d'évolution professionnelle du salarié et les formations qui peuvent y contribuer.

Objectifs

- Connaître les enjeux et le cadre légal de l'entretien professionnel
- Prendre conscience de la pertinence de l'entretien comme outil de gestion des emplois et des compétences
- Identifier les conditions de mise en œuvre et de réalisation des entretiens
- Maîtriser les étapes essentielles à sa conduite
- Sensibiliser aux techniques de communication et de négociation en situation d'entretien

Contenu

- Situer les enjeux de l'entretien professionnel :
 - Evolution du contexte juridique, avec la loi de mars 2014, et des relations sociales en entreprise
 - Les objectifs poursuivis lors de l'entretien professionnel et sa spécificité par rapport à d'autres entretiens
 - L'entretien professionnel, outil de Gestion des Ressources Humaines :
 - Outil de management
 - Outil de développement des compétences
- Présenter les étapes à suivre concernant l'entretien :
 - Préparation du manager et des salariés, Les éléments juridiques, Les étapes incontournables de l'entretien, Les documents préparatoires, la grille d'entretien, Les dispositifs de formation mobilisables
- Sensibiliser aux méthodes de communication pour faciliter la conduite des entretiens :
 - Les comportements favorisant une bonne communication, écoute active, La reformulation

Méthodes / outils

Apports théoriques et pratiques

Transmission de documents

Durée et rythme : 1 à 2 journées

Tarifs : Nous contacter



et votre vie s'active

ELARGIR LES CAPACITES DE

REFLEXION!

ANALYSE DE PRATIQUES

Dans le cadre de l'amélioration des relations et des conditions de travail, le CIBC Pyrénées Méditerranée propose d'intervenir au sein de vos équipes

Objectifs

- *Lever les freins d'ordre personnel afin de gagner en qualité et efficacité professionnelle*
- *Favoriser la mise à distance des problèmes rencontrés pour mieux y faire face*
- *Échanger des savoirs pratiques et recevoir des repères théoriques*
- *Travailler des situations concrètes, les étudier individuellement et collectivement afin d'élargir les capacités de réflexion et d'action existantes*

Contenu

Le déroulement de base est le suivant :

- *Convenir des modalités de fonctionnement et identifier les attentes des participants.*
- *Travail de réflexion centré sur les problématiques apportées par les participants (préoccupations, problèmes, projets).*
- *Constituer un espace d'entraide et d'apprentissage.*
- *Favoriser dans le groupe des échanges durant lesquels les ressources de l'ensemble des personnes sont sollicitées.*
- *Développer une pratique réflexive et chercher ensemble des moyens spécifiques de compréhension et d'action par rapport aux problématiques apportées.*

Une séance de groupe comprend généralement :

- *une brève mise en commun initiale des situations sur lesquelles les participants souhaitent réfléchir,*
- *pour chaque situation retenue : une réflexion en groupe pour élaborer les perceptions, hypothèses d'analyse et pistes d'action,*
- *un bilan sur le vécu de la séance.*

L'intervenant s'attachera à identifier la demande, diagnostiquer la problématique, aider et accompagner pour appréhender au mieux le changement par la mise en œuvre d'un groupe d'analyse de pratiques.

Contenu personnalisé en fonction de la demande

Intervenants

Psychologues du travail expérimentés dans l'animation d'un groupe de supervision d'équipe ou d'analyse de pratiques.

Méthodes / outils

Apports théoriques, études de cas, mises en situation et analyse des pratiques des participants

Confidentialité des séances

Groupe de maximum 12 participants

Durée : 2 à 3 h - Périodicité : mensuel ou bimensuel

Durée : A définir

Financement et Tarifs : TARIF à la séance à définir - PDC -



et votre vie s'active

EVALUER LE PROFIL MANAGERIAL

DE VOS COLLABORATEURS !

DIAGNOSTIC MANAGERIAL

Evaluer les performances managériales globales, les adéquations individuelles des managers avec la stratégie de l'entreprise.

Objectifs

- *Évaluer les performances managériales du/de la salarié(e) / de vos équipes*
- *Connaître leurs appuis et ses axes de progrès*

Contenu

- *Définition de la prestation avec l'employeur*
- *Accueil du/de la salarié(e) et présentation de l'action*
- *Évaluation des Compétences Comportementales clés en management : mise en évidence des zones de confort et d'effort de l'évalué sur des compétences comportementales clés pour le management de l'Organisation, des Équipes et de la Transformations*
- *Évaluation de la stabilité émotionnelle du salarié et de ses modes de réaction au stress et à l'anxiété*
- *Analyse des résultats et formalisation d'un document de conclusions et préconisations (restitution tripartite possible)*

Méthodes / outils

Entretiens individuels

Outils d'évaluation validés scientifiquement (différents tests possibles selon le potentiel à évaluer)



Durée et rythme : à définir

Financement : plan de formation

Tarifs : Nous contacter (prix selon les tests utilisés)

DIAGNOSTIC QUALITE DE VIE AU TRAVAIL

Les risques psychosociaux (RPS) recouvrent en réalité des risques professionnels d'origine et de natures variées, qui mettent en jeu l'intégrité physique et la santé mentale des salariés et ont un impact sur le bon fonctionnement des entreprises. Les risques psychosociaux en entreprise peuvent engendrer une baisse de la performance des salariés, une diminution de la productivité et de la qualité des services.

Objectifs

- *Identifier et évaluer les RPS*
- *Analyser les facteurs RPS*
- *Proposer des actions de préventions des RPS*

Contenu

- *Définition de la prestation avec l'employeur/entreprise*
- *Présentation de l'action aux salariés : sensibiliser aux RPS et communiquer sur la démarche de diagnostic*
- *Identification des facteurs de risque et évaluation des niveaux de risque en mobilisant plusieurs méthodes d'investigation et d'analyse*
- *Définition pour chaque facteur de risques une intensité : hiérarchiser les actions de prévention*
- *Restitution du diagnostic avec le plan d'actions*

Méthodes / outils

Entretiens individuels

Entretiens collectifs

Questionnaire spécifique aux RPS

La réalisation d'un diagnostic des risques psychosociaux peut être complétée par une sensibilisation ou formation à la prévention des Risques Psychosociaux et peut permettre également d'enrichir votre document unique d'évaluation des risques professionnels.

***Durée et rythme :** Plusieurs mois (durée en fonction du nombre de salariés)*

ÊTRE ACCOMPAGNÉ DANS SES DÉMARCHES D'ORIENTATION, D'INSERTION PROFESSIONNELLE ET DE RETOUR À L'EMPLOI

Les professionnels du CIBC Pyrénées Méditerranée mettent à votre disposition différentes prestations pour favoriser votre retour à l'emploi.

Pour bénéficier d'une des prestations, renseignez-vous auprès de votre conseiller France Travail ou sur votre espace personnel France Travail dans la rubrique « *Mes services à la carte* ».

AIDE À LA RECHERCHE D'EMPLOI

Dispositif "Direction Emploi"

Cette prestation vise à accélérer le retour à l'emploi des demandeurs ayant besoin de mettre en œuvre une démarche plus structurée.

Mise en place d'ateliers

Mise à disposition d'informations et d'outils (marché du travail, techniques de recherche d'emploi...),

Renforcement de l'efficacité des démarches de recherche d'emploi (contacts entreprises, candidatures, recrutements...),

Organisation et suivi des démarches (plan d'action...).

AIDE À L'ORIENTATION

Dispositif "Activ' Projet"3 (Ariège)

Cette prestation vise les objectifs suivants :

- Répondre aux questions que vous vous posez sur votre orientation professionnelle,
- Acquérir une méthodologie et des compétences à vous orienter à utiliser tout au long de votre parcours professionnel,
- Valider des choix professionnels en adéquation avec votre profil et le marché de l'emploi,
- Augmenter vos compétences à s'orienter.

AIDE À LA CRÉATION

Dispositif "Activ' Créa Émergence" (Ariège et Labège)

Cette prestation a pour objectif général de favoriser l'émergence d'une idée, voire d'un projet de création ou de reprise d'activité/d'entreprise.

Il s'agit, pour le demandeur d'emploi :

- **D'explorer** la création/reprise d'activité comme solution de retour à l'emploi,
- **D'identifier**, lorsque cela s'avère opportun, une/des idées de création/reprise d'entreprise en vérifiant la faisabilité à court ou moyen terme.



et votre vie s'active



ACTIV'PROJET

La prestation Activ'Projet vise des objectifs suivants :

La prestation **Activ'Projet 3** vise des objectifs suivants :

- *Avoir défini entièrement un ou plusieurs projets professionnels à court ou moyen terme traduisant une stratégie d'évolution professionnelle*
- *Confirmer un ou plusieurs projets professionnels en partie ébauchés*
- *Avoir défini les étapes et actions à réaliser*
- *Avoir capitalisé et formalisé dans son profil de compétences : ses compétences, son parcours et ses projets*

Public(s) concerné(s) : Demandeurs d'emploi ayant besoin d'un accompagnement pour définir un ou plusieurs projets professionnels ou confirmer un ou plusieurs projets en cours d'élaboration.

Prérequis : Être inscrit à France Travail

Date de la formation : Entrées et sorties permanentes

Modalité d'accès : Deux modalités sont possibles pour s'inscrire en tant que demandeur d'emploi :

- s'auto-inscrit via son espace personnel pôle emploi
- le conseiller propose la prestation suite à un contact (individuel ou collectif) avec le demandeur d'emploi.

Dispositif accessible aux personnes en situation de handicap, nous contacter pour plus d'informations.

Financement : Action financée par France Travail

Résultats obtenus 1^{er} S 2024

Taux de satisfaction des stagiaires :

98 % très satisfaits et satisfaits globalement de la prestation

Taux d'atteinte des objectifs :

88% de nos bénéficiaires déclarent avoir validé un ou plusieurs projet(s) professionnel(s)

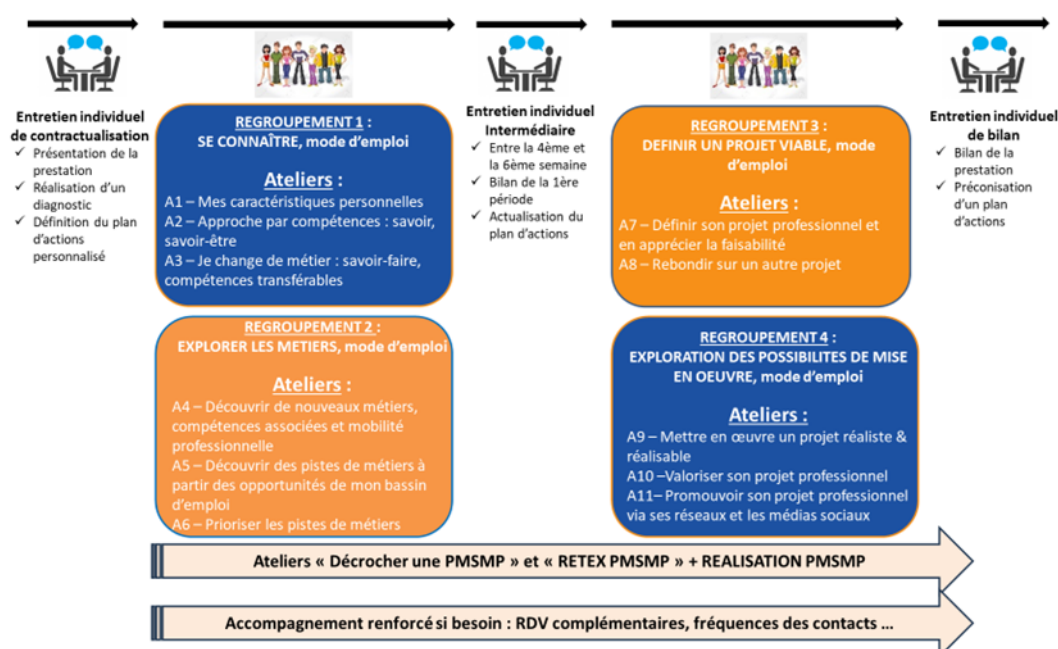
67% ont réalisé au moins une immersion en entreprise

La prestation Activ'Projet 3 est une prestation individuelle et personnalisée :

Durée : 8 à 12 semaines

Déroulement : 3 entretiens obligatoires / des ateliers thématiques / des contacts réguliers

- 1er entretien : **Entretien de contractualisation : diagnostic partagé de la situation et des besoins du bénéficiaire afin de co - construire une proposition de parcours**
- 2e entretien : **Entretien de mi-parcours : bilan partagé du travail d'orientation réalisé et adaptation du plan d'action personnalisé pour la seconde partie de la prestation**
- 3e entretien : **Entretien de bilan : vérifier, finaliser et valider un plan d'action pour la mise en œuvre de chaque projet / Évaluer la progression du bénéficiaire sur l'acquisition des compétences à s'orienter et formaliser les plans d'action à mener / Bilan de la prestation**



Méthodes pédagogiques :

- Pédagogie interactive pour adultes, centrées sur les stagiaires avec une large place aux échanges, à la coproduction de réponses
- La progression s'organise en alternant des exercices structurés d'apprentissage et de nombreux travaux
- pratiques pour permettre aux participants de développer une confiance, une aisance, une adaptation à des situations nouvelles et une autonomie
- Travail à distance pour rechercher des informations,
- Travail en autoformation accompagnée dans l'organisme à partir de ressources numériques et documentaires mises à disposition
- Travail en atelier collectif à thème dans l'organisme, travail en autonomie pour faire des démarches

Modalité d'évaluation et suivi de l'exécution des actions en cours de prestation

Au cours de la prestation

- contacts réguliers en multi modalité avec le consultant.

-A l'issue de la prestation :

-Co-rédaction et validation du Bilan de la prestation.

-Questionnaire de satisfaction CIBC

Modalité de suivi post-prestation : Une enquête de satisfaction est adressée à l'initiative de France Travail par voie électronique



et votre vie s'active



ACTIV' CREA EMERGENCE

La prestation Activ'Créa vise des objectifs suivants :

Faire le point sur vos enjeux et vos motivations ;

Identifier les compétences et savoir-être sur lesquels vous pouvez vous appuyer ;

Trouver une idée ;

Comprendre les étapes nécessaires à la création ou à la reprise d'une entreprise, de poser les bases du projet ;

Etablir un plan d'action vous permettant de poursuivre, si cela est opportun, l'élaboration de votre projet après la fin de ce service.

Public(s) concerné(s) : les demandeurs d'emploi qui :

- n'ont pas envisagé, jusqu'à présent, de créer leur entreprise ou leur activité, mais sont ouverts à cette option ; ils n'ont pas d'idée ou une idée peu précise ;

- envisagent de créer leur entreprise ou leur activité mais n'ont pas d'idée ou une idée qu'ils ont peu analysée.

Prérequis : Être inscrit à France Travail, les personnes dont l'entreprise est en cours d'immatriculation ou déjà immatriculée ne peuvent pas bénéficier de la prestation

Date de la formation : Entrées et sorties permanentes

Modalité d'accès : Deux modalités sont possibles pour s'inscrire en tant que demandeur d'emploi :

- s'auto-inscrit via son espace personnel France Travail
- le conseiller propose la prestation suite à un contact (individuel ou collectif) avec le demandeur d'emploi.

Dispositif accessible aux personnes en situation de handicap, nous contacter pour plus d'informations.

Financement : Action financée par France Travail

Résultats obtenus 2023 (2^{ème} semestre)

Taux de satisfaction global de la prestation : **83% des stagiaires sont très satisfaits et satisfaits**

Taux d'atteinte des objectifs : **94% des stagiaires déclarent avoir défini un projet de création d'entreprise réaliste**

La prestation Activ'Créa Emergence est une prestation individuelle et personnalisée :

Durée : La prestation a une durée maximale de 3 mois ; elle n'est pas renouvelable.

Le calendrier est défini selon les disponibilités et les attentes du bénéficiaire

Déroulement : **2 entretiens obligatoires / des ateliers thématiques / des contacts réguliers**

Entretien de contractualisation : diagnostic partagé de la situation et des besoins du bénéficiaire afin de :

- **Vérifier l'intérêt du porteur pour la création /reprise d'activité et l'adéquation homme/idée de projet**
- **Analyser la connaissance, les représentations, la compréhension de la démarche de création/reprise d'activité**
- **Elaborer un plan d'action personnalisé si le bénéficiaire s'engage.**

Tout au long de l'accompagnement individualisé, des actions et/ou contacts intermédiaires sont fixés conjointement entre le conseiller et le bénéficiaire.

Entretien de bilan : à la fin de la prestation l'entretien permet de :

- **Formaliser le Passeport pour la création ou la reprise d'entreprise**
- **Revenir sur les freins identifiés, les pistes investiguées, les capacités et compétences**
- **Caractériser le projet / Acter ou non l'opportunité du projet de création/reprise d'entreprise**
- **Préciser les actions restant à mettre en œuvre ou à réaliser et les partenaires ou dispositifs à mobiliser lorsque la pertinence de retour à l'emploi par le biais de la création ou la reprise d'entreprise est avérée.**

Méthodes pédagogiques :

- Travail à distance pour rechercher des informations, plateforme ADDVISEO
- Travail en atelier collectif à thème dans l'organisme

Modalité d'évaluation et suivi de l'exécution des actions en cours de prestation

Au cours de la prestation

- contacts réguliers en multi modalité avec le consultant.

A l'issue de la prestation :

- Co-rédaction et validation du Bilan de la prestation
- Questionnaire de satisfaction CIBC (lien Eval § Go)

Modalité de suivi post-prestation

- Une enquête de satisfaction est adressée à l'initiative de France Travail par voie électronique



et votre vie s'active



Direction Emploi

La prestation Direction Emploi vise le retour à l'emploi durable grâce :

- *au renforcement de leurs techniques et stratégies de recherche d'emploi ;*
- *à la confrontation au marché au travail ;*
- *à une recherche intensive d'emploi.*

Public(s) concerné(s) et Pré requis : Demandeurs d'emploi avec un projet professionnel défini et cohérent avec le marché du travail et qui n'ont pas de freins périphériques.

Cette prestation d'accompagnement est accessible aux personnes en situation de handicap.

Date de la formation : Entrées et sorties permanentes

Modalité d'accès : Deux modalités sont possibles pour s'inscrire en tant que demandeur d'emploi :

- s'auto-inscrit via son espace personnel France Travail
- le conseiller propose la prestation à la suite d'un contact (individuel ou collectif) avec le demandeur d'emploi.

Financement : Action financée par France Travail

Durée

La prestation de type « Direction emploi » est une prestation individuelle d'une durée maximum de six mois qui se décline en trois phases : phase de préparation (un mois), phase d'action (trois mois), phase de suivi (deux mois).

Méthodes pédagogiques / Outils :

- *Entretiens individualisés avec un consultant référent unique ;*
- *Ateliers thématiques pour conforter les techniques de retour à l'emploi et une cohésion de groupe*
- *Suivi et contacts téléphoniques, par mails, visio ou en entretien en fonction des besoins*

Modalité d'évaluation et suivi de l'exécution des actions en cours de prestation

Au cours de la prestation

- contacts réguliers en multi modalité avec le consultant.

-A l'issue de la prestation :

-Co-rédaction et validation du Bilan de la prestation.

-Questionnaire de satisfaction

Modalité de suivi post-prestation

- Une enquête de satisfaction est adressée à l'initiative de France Travail par voie électronique



et votre vie s'active



**Inclu'Pro
Formation**

Handicap et Projet



MAINTIEN ET ACCÈS À L'EMPLOI DES PERSONNES EN SITUATION D'HANDICAP

VOUS BÉNÉFICIEZ D'UNE RECONNAISSANCE DE TRAVAILLEUR HANDICAPÉ ? DÉCOUVREZ NOTRE SOLUTION

CIBC EN PARTENARIAT AVEC L'AGEFIPH

INCLU'PRO FORMATION

La formation Inclu'Pro – Handicap et Projet vous aide à construire un nouveau projet professionnel en lien avec votre handicap, et à identifier un ou des métiers possibles en lien avec le marché du travail local.

Public : demandeur d'emploi, salarié ou travailleur indépendant

Objectifs :

Identifier un nouveau projet professionnel, et travailler sur les conditions nécessaires à la réalisation de ce projet, en prenant en compte votre situation de handicap.

La formation vous permettra aussi :

- De mieux connaître le marché du travail local et les opportunités de certains métiers,
- De découvrir et tester des métiers en entreprise lors d'un stage,
- De connaître les possibilités de formation et notamment en alternance,
- De progresser sur la maîtrise des services numériques indispensables pour mettre en place votre projet de formation ou de recherche d'emploi,
- De gagner en confiance pour envisager un nouveau projet

Durée : la formation peut durer entre 56 et 194 heures, réparties sur 4 à 6 mois. La durée dépendra de vos besoins.

La formation est à temps partiel et vous mobilisera au maximum 3 jours par semaine.

Financement : L'action Inclu'Pro est intégralement financée par l'AGEFIPH (www.agefiph.asso.fr) et le FIPHFP (www.fiphfp.fr). Elle n'est pas rémunérée, mais si vous êtes indemnisé par Pôle Emploi, vous conservez votre allocation. En fonction de votre statut, vous pouvez avoir droit à l'Aide Soutien à la Formation de l'AGEFIPH. L'organisme de formation vous aidera à monter le dossier

Accès : L'action peut vous être proposée par votre conseiller à l'emploi (Pôle Emploi, Cap Emploi, ...), votre employeur, un assistant de service social de la CARSAT, ou d'autres partenaires. Vous pouvez également nous contacter directement. Il n'y a pas de condition de niveau pour accéder à cette formation.

Evaluation et suivi :

A l'issue de l'action, lors d'un bilan final, vous évaluez votre progression et l'atteinte des objectifs avec votre formateur référent. Vous complétez un questionnaire de satisfaction dont les résultats compilés sont transmis à l'AGEFIPH. Un suivi 6 mois après la fin de l'action est également réalisé.

Les résultats 2023 (données régionales du groupement)

Taux de satisfaction global de la prestation :

91% des stagiaires sont satisfaits ou très satisfaits de l'action

Taux d'atteinte des objectifs :

87% des stagiaires déclarent que la prestation leur a permis d'atteindre les objectifs fixés au démarrage et

84% elle a permis de lever des freins liés à la recherche d'emploi notamment en lien avec le handicap

, Accessibilité :

Inclu'Pro s'adresse exclusivement aux personnes en situation de handicap, ou en cours d'obtention d'un titre. Lors de l'étape du sas, votre formateur analyse avec vous vos éventuelles restrictions d'aptitude, et les adaptations à mettre en place pour suivre la formation. En fonction de vos besoins, des adaptations techniques et pédagogiques ou des solutions de compensation sont recherchées et mises en place.

Le CIBC PM adhère à la « Ressource Handicap Formation » mise en place par l'AGEFIPH et dispose de plusieurs référents handicap, régulièrement formés. Tous les lieux de formation sont accessibles aux personnes à mobilité réduite.

Le contenu et l'organisation des séances sont adaptés en fonction des besoins, des objectifs et de votre handicap

Référente handicap CIBC PM : 05.61.02.68.00 Carine LE GALL : clegall@cibcpm.fr

N'hésitez plus, prenez contact avec le CIBC Pyrénées Méditerranée

Ariège (09)

CIBC PYRÉNÉES MÉDITERRANÉE FOIX

18, Rue de l'Espinet
09000 FOIX

☎ Tél : 05 61 02 68 00

CIBC PAMIER

Maison des associations, 2e
étage
7 bis rue Saint-Vincent
09100 PAMIER

☎ Tél : 05 61 02 68 00

CIBC SAINT-GIRONS

Résidence les 2 Rivières
6 avenue François Camel, BAT B
09200 SAINT-GIRONS

☎ Tél : 05 61 02 68 00

CIBC LAVELANET

Hôtel d'entreprises
Rue de la Coume
09300 LAVELANET

☎ Tél : 05 61 02 68 00

Haute-Garonne (31)

CIBC LABÈGE

Espace Emploi Formation
Rue Pierre Gilles de Gennes, Bât. 10
- BP87822
31678 LABÈGE CEDEX

☎ Tél : 05 61 02 68 00

Aude (11)

CIBC NARBONNE

10 Avenue du Champ de Mars,
11100 NARBONNE

☎ Tél : 05 61 02 68 00



La certification qualité a été délivrée au titre de la catégorie d'action suivante :
ACTIONS DE FORMATION



La certification qualité a été délivrée au titre de la catégorie d'action suivante :
BILANS DE COMPÉTENCES

