



et votre vie s'active



ACTIV' PROJET 3

La prestation Activ'Projet vise des objectifs suivants :

- *Avoir défini entièrement un ou plusieurs projets professionnels à court ou moyen terme traduisant une stratégie d'évolution professionnelle*
- *Confirmer un ou plusieurs projets professionnels en partie ébauchés*
- *Avoir défini les étapes et actions à réaliser*
- *Avoir capitalisé et formalisé dans son profil de compétences : ses compétences, son parcours et ses projets*

Public(s) concerné(s) :

Demandeurs d'emploi ayant besoin d'un accompagnement pour définir un ou plusieurs projets professionnels ou confirmer un ou plusieurs projets en cours d'élaboration.

Prérequis : Être inscrit à France Travail

Date de la formation : Entrées et sorties permanentes – **8 à 12 semaines**

Modalité d'accès : Deux modalités sont possibles pour s'inscrire en tant que demandeur d'emploi :

- s'auto-inscrit via son espace personnel pôle emploi
- le conseiller propose la prestation suite à un contact (individuel ou collectif) avec le demandeur d'emploi.

Dispositif accessible aux personnes en situation de handicap, nous contacter pour plus d'informations.

Financement : Action financée par France Travail

Résultats obtenus 2023 sur Activ Projet 2

Taux de satisfaction des stagiaires :

98 % très satisfaits et satisfaits

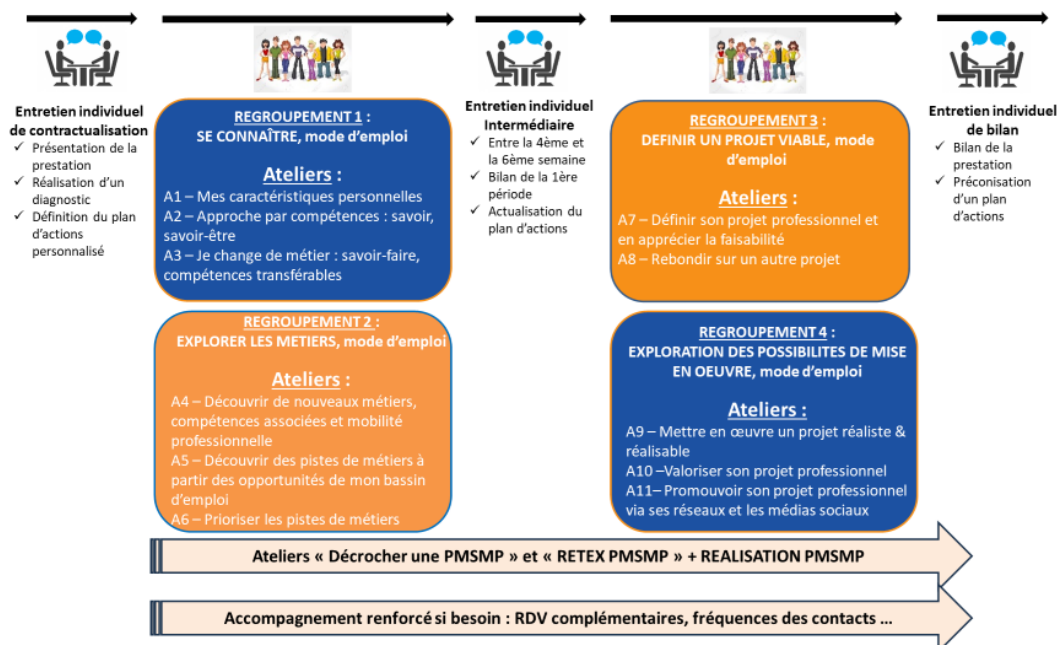
80% de nos bénéficiaires déclarent avoir validé leur projet professionnel

La prestation Activ'Projet est une prestation individuelle et personnalisée :

Durée : 8 à 12 semaines

Déroulement : 3 entretiens obligatoires / des ateliers thématiques / des contacts réguliers

- *1er entretien : **Entretien de contractualisation : diagnostic partagé de la situation et des besoins du bénéficiaire afin de co - construire une proposition de parcours***
- *2e entretien : **Entretien de mi-parcours : bilan partagé du travail d'orientation réalisé et adaptation du plan d'action personnalisé pour la seconde partie de la prestation***
- *3e entretien : **Entretien de bilan : vérifier, finaliser et valider un plan d'action pour la mise en œuvre de chaque projet / Évaluer la progression du bénéficiaire sur l'acquisition des compétences à s'orienter et formaliser les plans d'action à mener / Bilan de la prestation***



Méthodes pédagogiques :

-Pédagogie interactive pour adultes, centrées sur les stagiaires avec une large place aux échanges, à la coproduction de réponses

-La progression s'organise en alternant des exercices structurés d'apprentissage et de nombreux travaux

-pratiques pour permettre aux participants de développer une confiance, une aisance, une adaptation à des situations nouvelles et une autonomie

- Travail à distance pour rechercher des informations,

-Travail en autoformation accompagnée dans l'organisme à partir de ressources numériques et documentaires mises à disposition

- Travail en atelier collectif à thème dans l'organisme, travail en autonomie pour faire des démarches

Modalité d'évaluation et suivi de l'exécution des actions en cours de prestation

Au cours de la prestation

- contacts réguliers en multi modalité avec le consultant.

-A l'issue de la prestation :

-Co-rédaction et validation du Bilan de la prestation.

-Questionnaire de satisfaction CIBC (lien Eval § Go)

Modalité de suivi post-prestation :Une enquête de satisfaction est adressée à l'initiative de France Travail par voie électronique